



RAALTE, Domineeskamp 2

De verkoop of verhuurinformatie is door ons met de nodige zorgvuldigheid samengesteld. Onzerzijds wordt echter geen enkele aansprakelijkheid aanvaard voor enige onvolledigheid, onjuistheid of anderszins, dan wel de gevolgen daarvan. Alle opgegeven maten en oppervlakten zijn indicatief. Bij enige twijfel over welke informatie dan ook adviseren wij koper/huurder nader onderzoek te verrichten.

Graag horen wij van u of u naar aanleiding van de brochure of bezichtiging belangstelling heeft voor dit object. U kunt uw reactie kenbaar maken via het telefoonnummer van HanninkJorink Bedrijfsmakelaars of per e-mail via info@hanninkjorink.nl.

RAALTE, Herenstraat 1, Postbus 244 8100 AE, 085-0201207
ZWOLLE, dr. Van Deenweg 162, 8025 BM Zwolle

WWW.HANNINKJORINK.NL

Omschrijving object

Instapklare en representatieve bedrijfsruimte op uitstekende zichtlocatie in het centrum van Raalte.

Aan de rand van het centrum van Raalte bieden wij deze veelzijdige commerciële ruimte aan op een absolute zichtlocatie. De ligging aan de Domineeskamp, één van de belangrijkste aanrijroutes richting het centrum, zorgt voor een constante zichtstroom en een sterke positionering van uw onderneming. Objecten van dit niveau, op deze locatie, komen in Raalte niet vaak beschikbaar.

Met een totaal oppervlak van circa 200 m² vvo – verdeeld over circa 160 m² op de begane grond en circa 40 m² in de kelder – biedt het object volop mogelijkheden. Dankzij de representatieve uitstraling en flexibele indeling is de ruimte bij uitstek geschikt voor onder andere zakelijke dienstverlening, praktijkvoering of een kleinschalige publieksgerichte functie.

Indeling

Via de entree betreedt u een ruime ontvangsthal met dubbele toiletgroep. De begane grond beschikt over twee royale ruimten, die eenvoudig zijn op te delen in meerdere werkplekken, behandelkamers of separate kantoren. Daarnaast is er een modern uitgevoerd keukenblok aanwezig, voorzien van een Quooker, vaatwasser en koelkast.

De kelder (circa 40 m²) is verdeeld in twee multifunctionele ruimten en is geschikt voor ondersteunende functies zoals archief, opslag of intern gebruik.

Opleveringsniveau

De ruimte verkeert in een zeer verzorgde staat en is nagenoeg instap klaar. Onder andere voorzien van:

- Nette vloerafwerking (vloerbedekking en pvc)
- Systeemplafonds
- Verwarming middels radiatoren
- Airconditioning op de begane grond
- Alarmsysteem

Locatie en bereikbaarheid

De combinatie van centrale ligging en uitstekende bereikbaarheid maakt deze locatie bijzonder aantrekkelijk voor zowel medewerkers als bezoekers. In de directe omgeving is ruim voldoende gratis parkeergelegenheid.

Bestemmingsplan

Volgens het vigerende omgevingsplan heeft het object de bestemming centrum. Huurder dient zelf te verifiëren of de beoogde bedrijfsactiviteiten binnen deze bestemming passen.

Huurvoorwaarden

Aanvaarding: in overleg

Huurprijs: € 2.650,- per maand exclusief btw

Indexering: jaarlijks conform CBS-index (module "Indexering Huren"), voor het eerst één jaar na ingangsdatum

Huurcontract: standaard ROZ-model kantoorruimte 2025

Betaling: per maand vooruit

Zekerheidsstelling: waarborgsom ter grootte van drie maanden huur

Voorbehoud: definitieve goedkeuring verhuurder

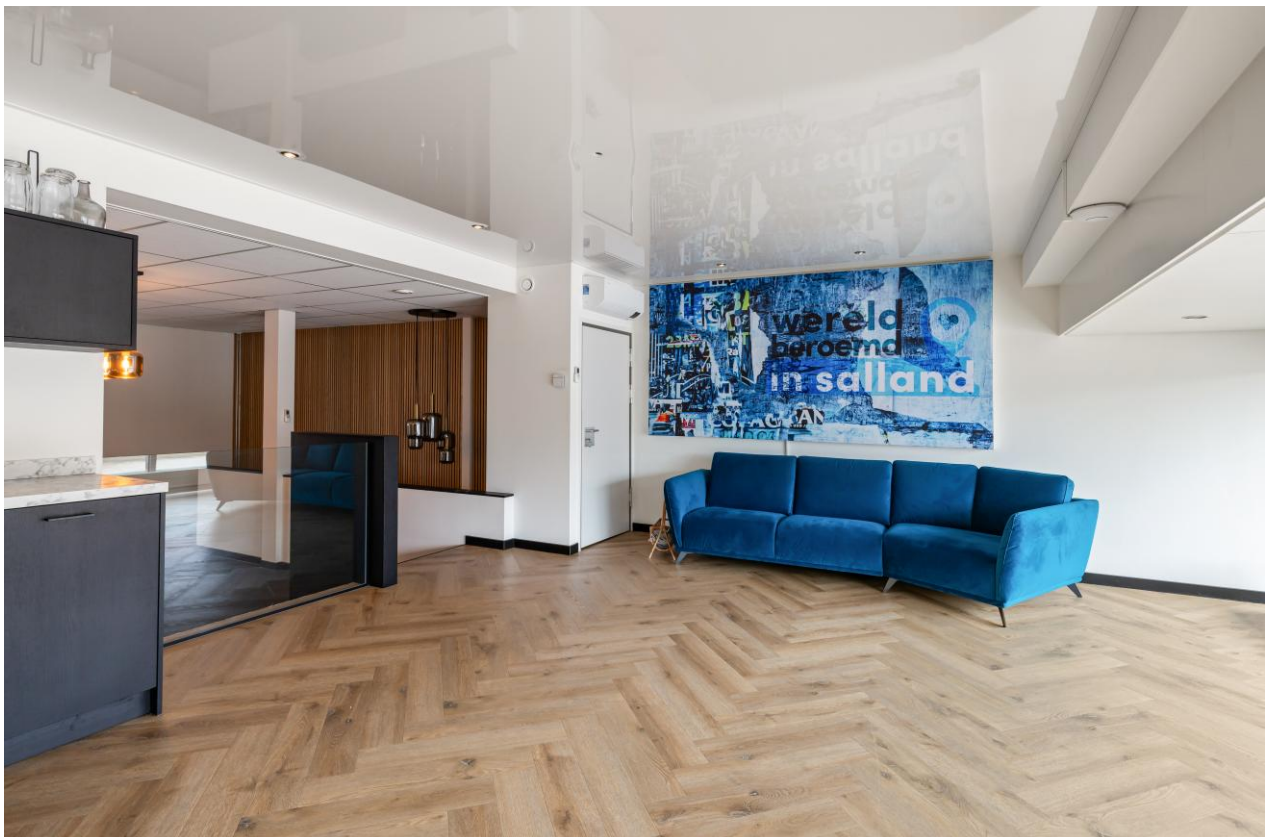
Foto's



Foto's



Foto's



Foto's



Foto's



Foto's



Foto's



Foto's



Foto's



Foto's



Foto's

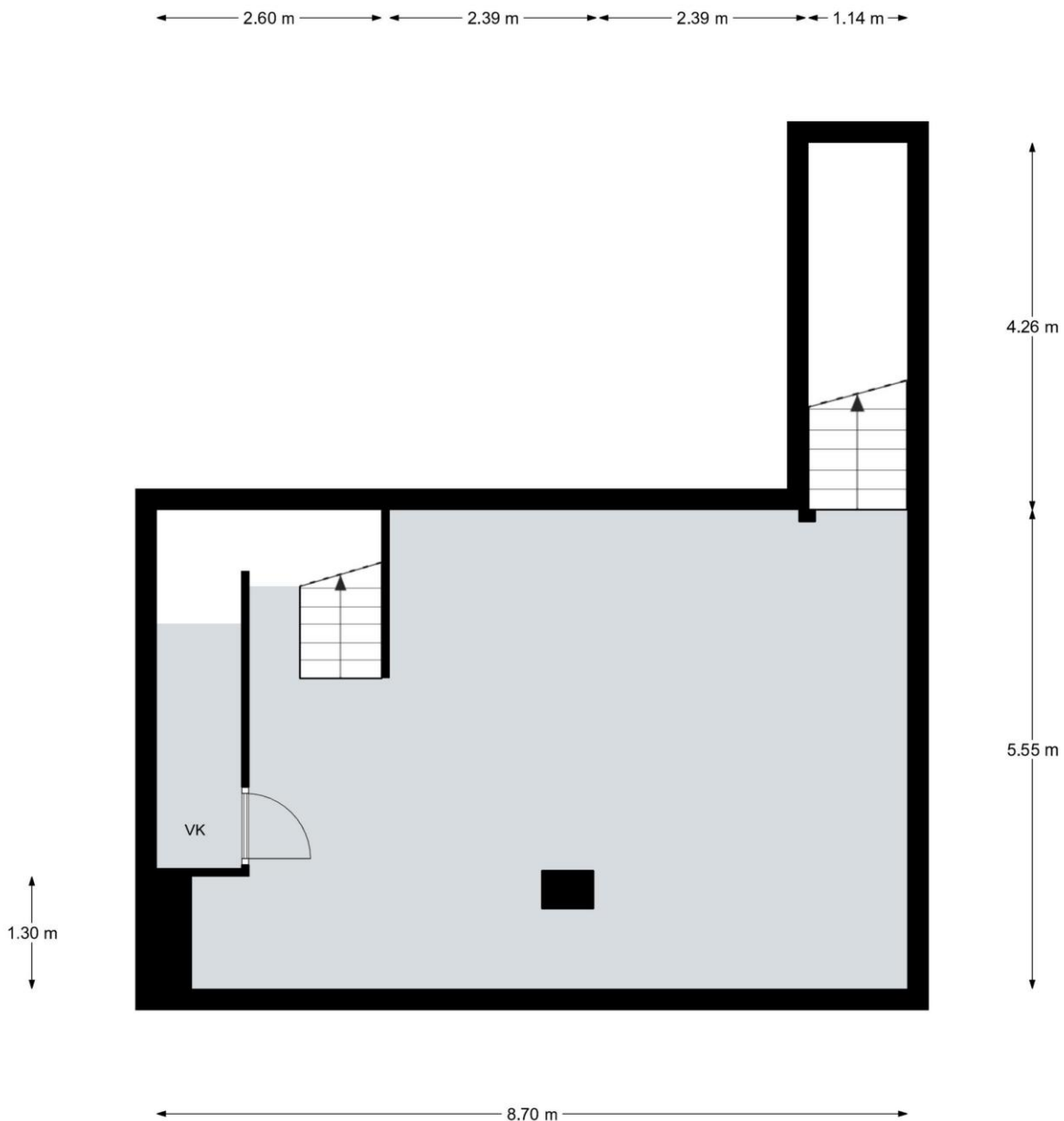


Plattegrond



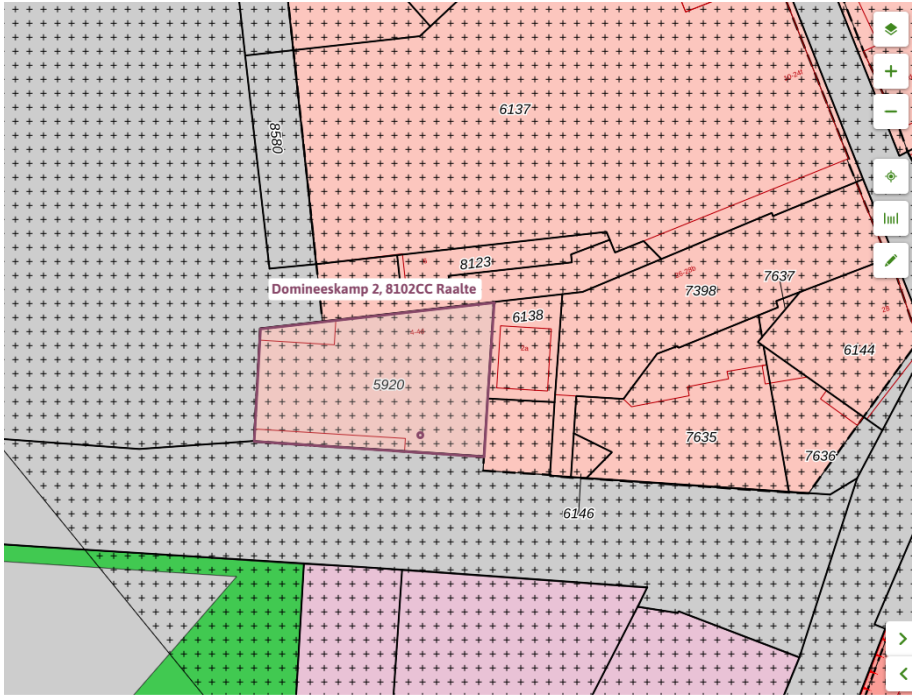
Aan de plattegronden kunnen geen rechten worden ontleend.
© Realax www.realax.nl

Plattegrond



Aan de plattegronden kunnen geen rechten worden ontleend.
© Realax www.realax.nl

Kaart bestemmingsplan



bestemmingsplan Raalte Kern

bestemmingsplan - Gemeente Raalte

meer documentkenmerken ▾

vastgesteld 28-01-2010 - geheel onherroepelijk in werking

Plekinfo Overzicht Regels Bijlagen bij de planregels

Bijlagen bij de toelichting Gerelateerd Overig Toelichting

Bestemmingen (3)

Waarde - Archeologische verwachtingswaarde >

Verkeer - Verblijfsgebied >

Centrum >

Bouwvlakken (1)

bouwvlak

Maatvoeringen (1)

▾ Maximum aantal bouwlagen (1)

Maximum aantal bouwlagen: 3

Kadastrale aanduiding

Gemeente Raalte, Sectie L, nummer 5922 A12, zoals weergegeven in het uittreksel uit de kadastrale kaart van de Dienst voor het Kadaster en de Openbare Registers te Zwolle.

Nutsvoorzieningen

Aansluiting op gas, water en elektra.

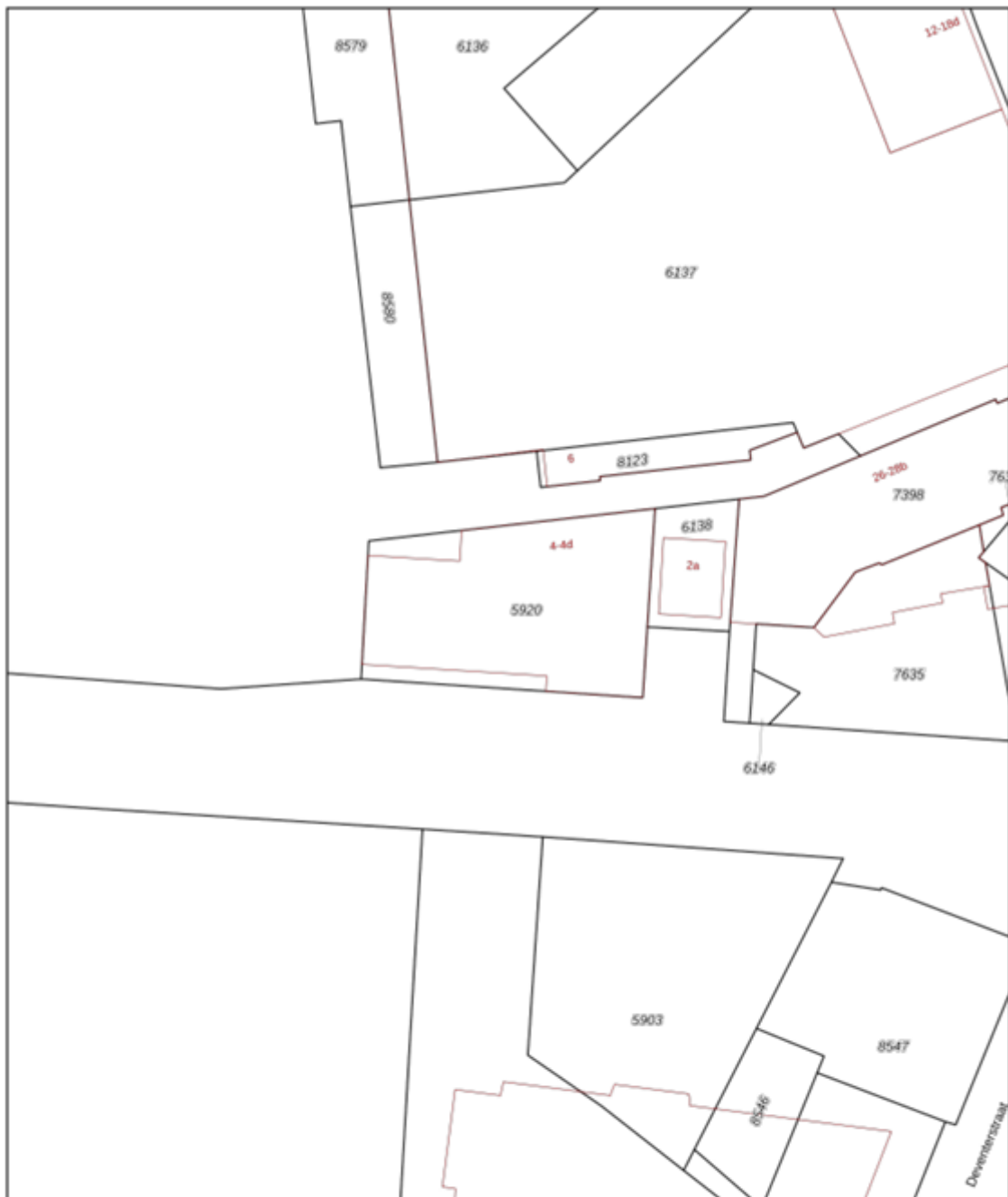
Overige vragen

U kunt te allen tijde contact opnemen met ons kantoor of zie internetsite www.hanninkjorink.nl of www.nvm.nl.

Informatievoorziening

De informatie met betrekking tot de verkoop of verhuur is met de nodige zorgvuldigheid samengesteld. Ter volledigheid attenderen wij u erop dat u als koper of huurder een onderzoeks-plicht heeft. Het staat u als (kandidaat-) koper of huurder te allen tijde vrij aanvullende informatie in te winnen bij ons of een externe partij.

Kadastrale kaart



<p>12345 25</p> <p>— Vastgestelde kadastrale grens — Voorlopige kadastrale grens — Administratieve kadastrale grens — Bebouwing</p> <p>Voor een eensluidend uitspraak, geleverd op 17 maart 2026 De Bewaarder van het kadaster en de openbare registers</p>	<p>Schaal 1: 500</p> <p>Kadastrale gemeente Raalte Sectie L Perceel 5920</p> <p>Aan dit uitspraak kunnen geen betrouwbare maten worden ontleend. De Dienst voor het kadaster en de openbare registers behoudt zich de intellectuele eigendomsrechten voor, waaronder het auteursrecht en het databankrecht.</p>	
---	---	---

Informatie HanninkJorink Bedrijfsmakelaars

Het team van HanninkJorink Bedrijfsmakelaars combineert zakelijkheid met de hands on mentaliteit die kenmerkend is voor de omgeving. We houden van korte lijnen, persoonlijk contact en zetten ons continu en op creatieve wijze in voor het beste resultaat voor u. Wij helpen u ondernemen in de prachtige regio van Salland of Zwolle.

Verkoop

Commercieel vastgoed verkopen is voor veel partijen geen alledaagse praktijk. U wilt resultaat en geen gedoe. Ook niet achteraf. Het is prettig om tijdens het verkooptraject begeleid te worden door een partij die de markt kent en uw belangen optimaal behartigt. HanninkJorink Bedrijfsmakelaars adviseert u over juridische, bouwkundige, financiële en fiscale aspecten. In het hele verkooptraject onderzoeken we al deze aspecten en bespreken we deze met u.

Verhuur

Rondom de verhuur van commercieel vastgoed spelen veel zaken om rekening mee te houden. Hoe zit het bijvoorbeeld met btw, huurdersbescherming, voorwaarden en condities? HanninkJorink Bedrijfsmakelaars kent de huurmarkt in de regio's Salland en Zwolle als geen ander en is goed op de hoogte van zaken die aan de orde komen bij een huurtransactie.

Taxaties

Het taxeren van commercieel vastgoed is een belangrijk onderdeel binnen de werkzaamheden van HanninkJorink Bedrijfsmakelaars. U kunt bijvoorbeeld een taxatie nodig hebben voor financiering inzake aankoop, het wijzigen van vermogensetiquettering of voor de belastingdienst.

HanninkJorink Bedrijfsmakelaars beschikt over de kennis en juiste certificaten om te kunnen taxeren voor ondernemers en banken. We leveren kwalitatief hoogwaardige rapporten die voldoen aan de geldende normen en standaarden van de overheid en marktpartijen. U krijgt inzicht in de juridische, bouwkundige, fiscale, financiële en economische aspecten die van toepassing zijn op het getaxeerde bedrijfspand.

Aankoop & aanhuur

De markt voor commercieel vastgoed kenmerkt zich door weinig transparantie en verschillende fiscale-, financiële- en juridische regimes. U wilt doen waar u goed in bent, ondernemen. Daarvoor wilt u een object aankopen of -huren tegen een correcte prijs en onder de juiste condities. Wij maken de relevante informatie voor u inzichtelijk en behoeden u voor valkuilen.

HanninkJorink Bedrijfsmakelaars gaat voor optimaal resultaat in de zoektocht naar een bedrijfspand dat zo goed mogelijk voorziet in uw behoefte. Om die belofte waar te maken, gaan we allereerst het gesprek met u aan om uw eisen en wensen te inventariseren.

Advisering

U overweegt uw bedrijf te verhuizen, uit te breiden of u wilt gewoon eens sparren over de toekomst en vraagt zich welke rol huisvesting daarin speelt? Wij gaan graag met u om de tafel om op een laagdrempelige manier met u mee te denken en u van ideeën te voorzien.