



Adres:

**Kruisstraat 1, 33-41
2611 ML
Delft**

Complexnaam:

Kruisstraat / Molslaan

Complexnummer(s) eenheid:

500106

Identificatienummer eenhe(i)d(en):

303733

303734

303735

303736

303737

Datum:

14-12-14

**Oppervlaktemeting
BVO VVO conform
NEN 2580:2007**

Projectnummer:

14269 KMD

Opdrachtgever:

Vestia

Mijnbouwstraat 120
2628 RX Delft
T 015 256 44 44
E info@chnl.nl
W www.chnl.nl



Inhoudsopgave

Oppervlaktestaat (BVO+VVO)	pagina 3
Kadastrale kaart	pagina 4
Kadastraal bericht	pagina 5
Bruto Vloeroppervlak (BVO)	pagina 7
Verhuurbaar Vloeroppervlak (VVO) complexnummer eenheid 500106	pagina 8
Verhuurbaar vloeroppervlak (VVO) eenheid identificatie nummer 303733	pagina 9
Verhuurbaar vloeroppervlak (VVO) eenheid identificatie nummer 303734	pagina 10
Verhuurbaar vloeroppervlak (VVO) eenheid identificatie nummer 303735	pagina 11
Verhuurbaar vloeroppervlak (VVO) eenheid identificatie nummer 303736	pagina 12
Verhuurbaar vloeroppervlak (VVO) eenheid identificatie nummer 303737	pagina 13



Adres:
Kruisstraat 1, 33-41
2611 ML
Deft

Complexnaam:
Kruisstraat / Molslaan

Complexnummer(s)
eenheid:
500106

Identificatienummer
eenhe(i)d(en):
303733
303734
303735
303736
303737

Formaat
A4

Datum
14-12-14

Pagina
2/13

Samenvatting meetresultaten NEN2580 meting

Uitvoerder:	CHINL
datum:	14-12-2014

complex		aantal eenheden
Complex Nummer Eenhed	Complex Naam Eenhed	
5001016	Kruisstraat / Molslaan	5

eenheden		Huis nr (oec zaand)
Identificatie Nummer Eenhed	Streek Naam Eenhed	
303733	Kruisstraat	1 -3
303734	Kruisstraat	33
303735	Kruisstraat	35
303736	Kruisstraat	37
303737	Kruisstraat	39 -41

totaal VVO complex	VVO		VVO-hv		VVO-or		VVO-hv		VVO-or		VVO-hv		VVO-or	
	horizontale verkeers-oppervlak	horizontale verkeers-oppervlak	horizontale verkeers-oppervlak	horizontale verkeers-oppervlak	horizontale verkeers-oppervlak	horizontale verkeers-oppervlak	horizontale verkeers-oppervlak	horizontale verkeers-oppervlak	horizontale verkeers-oppervlak	horizontale verkeers-oppervlak	horizontale verkeers-oppervlak	horizontale verkeers-oppervlak	horizontale verkeers-oppervlak	
328														
328														

h-v-h	h-v	h-v	h-v	h-v
horizontale verkeers-oppervlak	horizontale verkeers-oppervlak	horizontale verkeers-oppervlak	horizontale verkeers-oppervlak	horizontale verkeers-oppervlak

BVO complex	BVO-egb	BVO-ogb	BVO-nogb
overdekte gebouwen buitenuimte	overdekte gebouwen buitenuimte	overdekte gebouwen buitenuimte	overdekte gebouwen buitenuimte
362			
362			

totaal VVO eenheid	VVO		VVO-hv		VVO-or		VVO-hv		VVO-or		VVO-hv		VVO-or	
	horizontale verkeers-oppervlak	horizontale verkeers-oppervlak	horizontale verkeers-oppervlak	horizontale verkeers-oppervlak	horizontale verkeers-oppervlak	horizontale verkeers-oppervlak	horizontale verkeers-oppervlak	horizontale verkeers-oppervlak	horizontale verkeers-oppervlak	horizontale verkeers-oppervlak	horizontale verkeers-oppervlak	horizontale verkeers-oppervlak	horizontale verkeers-oppervlak	
86														
50														
52														
53														
87														

BVO eenheid	BVO-egb	BVO-ogb	BVO-nogb
overdekte gebouwen buitenuimte	overdekte gebouwen buitenuimte	overdekte gebouwen buitenuimte	overdekte gebouwen buitenuimte
94			
58			
57			
57			
96			

Opmerkingen bij de inhoud:

Meting gebaseerd op verschillende bouwkundige tekeningen

Het betreft géén bouwkundige revisietekeningen.

Door afronding kunnen verschillen optreden tussen de totale oppervlakken en de som van de afzonderlijke delen.

Via het kadastraal bericht en kadastraal uittreksel is de eigendomssituatie niet af te lezen. Hier dient aanvullend onderzoek naar bronbestanden te worden gedaan.

Op de bovengelegen verdiepingen bevinden zich meerdere woningen. Deze zijn buiten beschouwing gelaten.



Adres:
Kruisstraat 1, 33-41
2611 ML
Delft

Complexnaam:
Kruisstraat / Molslaan
Complexnummer(s)
eenheid:
500106

Identificatienummer
eenhe/(l)k(en):
303733
303734
303735
303736
303737

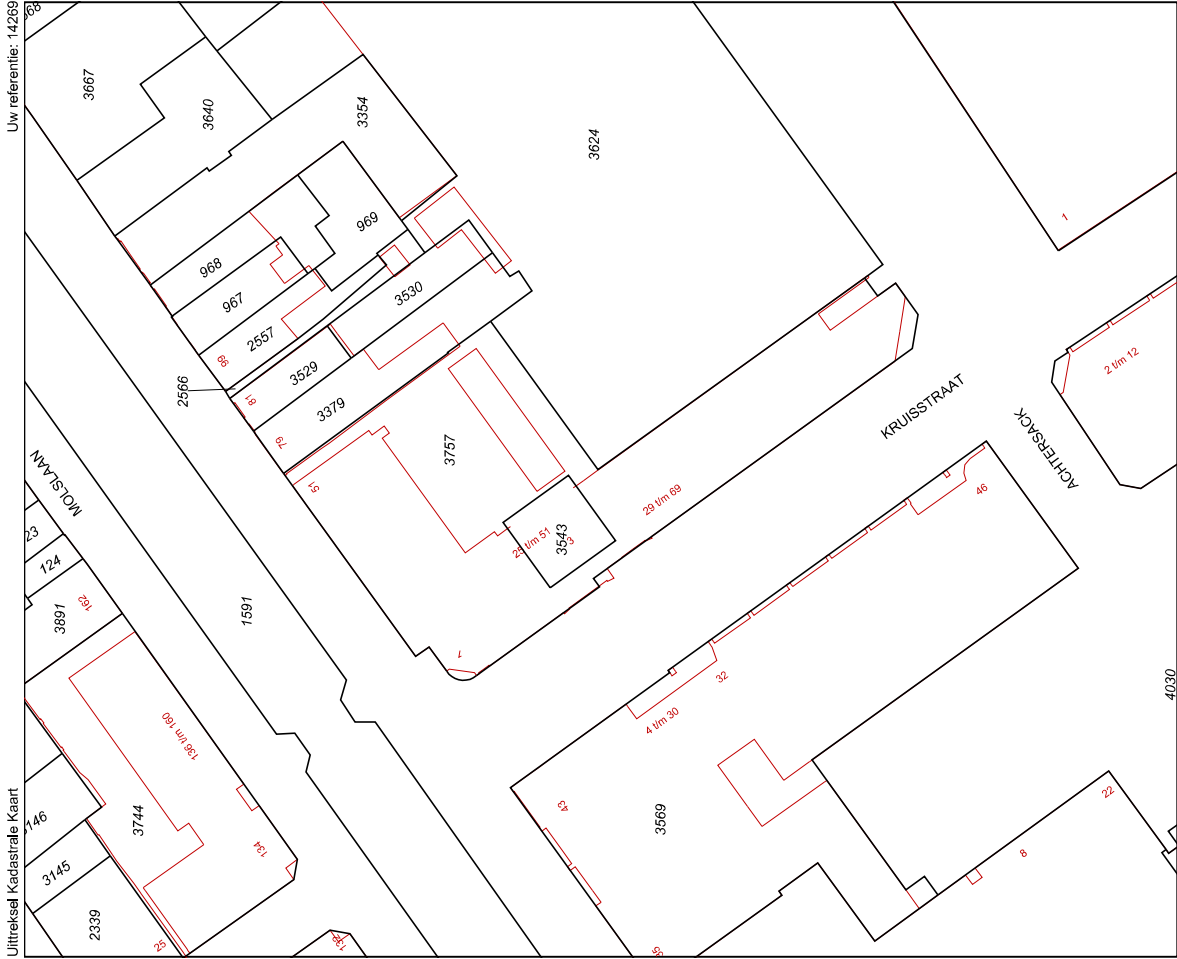
Formaat
A3

Schaal

Datum
14-12-14
Pagina
3/13

**Oppervlaktestaat
(BVO/VVO)**

Kadastrale kaart



Deze kaart is noordgericht
12345 Perceelnummer
25 Huisnummer
 Gestippelde lijn: Vastgestelde kadastrale grens
 Gevoegde lijn: Voortloppende kadastrale grens
 Gestippelde lijn: Administratieve kadastrale grens
 Rode lijn: Bebouwing
 Groene lijn: Overige topografie

Voor een aansluitend uitreksel: Apulboom, 10 november 2014
 De bewaarder van het kadastraal en de openbare registers

Schaal 1:500
 Kadastrale gemeente **DELFT**
 Sectie **D**
 Perceel **3757**

Aan dit uitreksel kunnen geen betrouwbare maten worden ontleend.
 De Dienst voor het kadastraal en de openbare registers behoudt zich de intellectuele
 eigendomsrechten voor, waaronder het auteursrecht en het databankrecht.

0 m 5 m 25 m

Kadaster

Kadaster

Dienst voor het kadaster en de openbare registers in Nederland
Gegevens over de rechtstoestand van kadastrale objecten, met uitzondering van de gegevens inzake
hypotheken en beslagen

Betreft: DELFT D 3757
Kruisstraat 33 2611 ML DELFT
Uw referentie: 14269
Toestandsdatum: 7-11-2014
10-11-2014
12:06:53

10-11-2014
12:06:53

Kadastraal object

Kadastrale aanduiding: DELFT D.3757
Grootte: 9 a 15 ca
Coördinaten: 84703-447433
Omschrijving kadastraal object: WONEN

Betreft: DELFT D 3757
Kruisstraat 33 2611 ML DELFT
Uw referentie: 14269
Toestandsdatum: 7-11-2014

Locatie:

Kruisstraat 5
2611 ML DELFT
Kruisstraat 7
2611 ML DELFT
Kruisstraat 9
2611 ML DELFT
Kruisstraat 11
2611 ML DELFT
Kruisstraat 13
2611 ML DELFT
Kruisstraat 15
2611 ML DELFT
Kruisstraat 17
2611 ML DELFT
Kruisstraat 19
2611 ML DELFT
Kruisstraat 21
2611 ML DELFT
Kruisstraat 23
2611 ML DELFT
Kruisstraat 25
2611 ML DELFT
Kruisstraat 27
2611 ML DELFT
Kruisstraat 29
2611 ML DELFT
Kruisstraat 31
2611 ML DELFT
Kruisstraat 33
2611 ML DELFT
Kruisstraat 35
2611 ML DELFT
Kruisstraat 37
2611 ML DELFT
Kruisstraat 39
2611 ML DELFT
Kruisstraat 41
2611 ML DELFT
Kruisstraat 43
2611 ML DELFT
Kruisstraat 45
2611 ML DELFT
Kruisstraat 47
2611 ML DELFT
Kruisstraat 49
2611 ML DELFT
Kruisstraat 51
2611 ML DELFT
Kruisstraat 53
2611 ML DELFT

Koopsom:
Oorspronkelijke koopsom is NLG € 3.426
7.550
(Er zijn meer adressen bij dit kadastraal object)
Jaar: 1998

Kadastraal bericht

Adres:
Kruisstraat 1, 33-41
2611 ML
Delft

Complexnaam:
Kruisstraat / Moisaan
Complexnummer(s)
eenheid:
500106

Identificatienummer
eenhe/(v)(e/n):
303733
303734
303735
303736
303737

Formaat
A3

Schaal

Datum
14-12-14

Pagina
5/13

Kadaster

Betreeft: DELFT D 3757 10-11-2014
 Uw referentie: Kruisstraat 33 2611 ML DELFT 12:06:53
 Toestandsdatum: 7-11-2014

(Met meer onroerend goed verkregen)
 Ontstaan op: 2-10-1992

Ontstaan uit: DELFT D 3729 gedeeltelijk

Publiekrechtelijke beperkingen

Er zijn geen beperkingen bekend in de Landelijke Voorziening WKPb en de Basisregistratie Kadaster.

Gerechtigde**EIGENDOM**

Stichting Vestia
 Kruisplein 15 C
 3014 DB ROTTERDAM
 Zetel: ROTTERDAM

Recht ontleend aan: HYP4_15153/16_reeks.ZOETERMEER
 d.d. 12-11-1998
 DELFT D 3757

Eerst genoemde object in
 brondocument:

Brondocumenten mogelijk van HYP4_15309/5_reeks.ZOETERMEER
 belang: d.d. 31-12-1998

Nog niet (volledig) verwerkte brondocumenten:

HYP4_65153/94 d.d. 7-11-2014
 HYP4_65143/74 d.d. 4-11-2014
 HYP4_65132/78 d.d. 3-11-2014
 HYP4_65132/7 d.d. 3-11-2014
 HYP4_65123/788 d.d. 3-11-2014
 HYP4_8887/66_reeks.ZOETERMEER
 AKTE VAN ALGEMENE VOORWAARDEN
 HYP4_13788/45_reeks.ZOETERMEER
 d.d. 2-5-1997
 AKTE VAN ALGEMENE VOORWAARDEN
 HYP4_40010/181_reeks.ZOETERMEER
 d.d. 11-10-2002
 AKTE VAN ALGEMENE VOORWAARDEN
 HYP4_40360/96_reeks.ZOETERMEER
 d.d. 8-6-2004
 AKTE VAN ALGEMENE VOORWAARDEN
 HYP4_51109/185 d.d. 28-11-2006
 AKTE VAN ALGEMENE VOORWAARDEN
 (Er zijn meer niet (volledig) verwerkte brondocumenten)

Einde overzicht

De Dienst voor het kadaster en de openbare registers behoudt ten aanzien van de kadastrale gegevens zich het recht voor als bedoeld in artikel 2 lid 1 juncto artikel 6 lid 3 van de Databankenwet.

Adres:
 Kruisstraat 1, 33-41
 2611 ML
 Delft

Complexnaam:
 Kruisstraat / Moisaan
 Complexnummer(s)
 eenheid:
 500106

Identificatienummer
 eenhe/(v)el(en):
 303733
 303734
 303735
 303736
 303737

Formaat
 A3

Schaal

Datum
 14-12-14
 Pagina
 6/13

Adres:
Kruisstraat 1, 33-41
2611 ML
Delft

Complexnaam:
Kruisstraat / Moisaan
Complexnummer(s)
eenheid:
500106

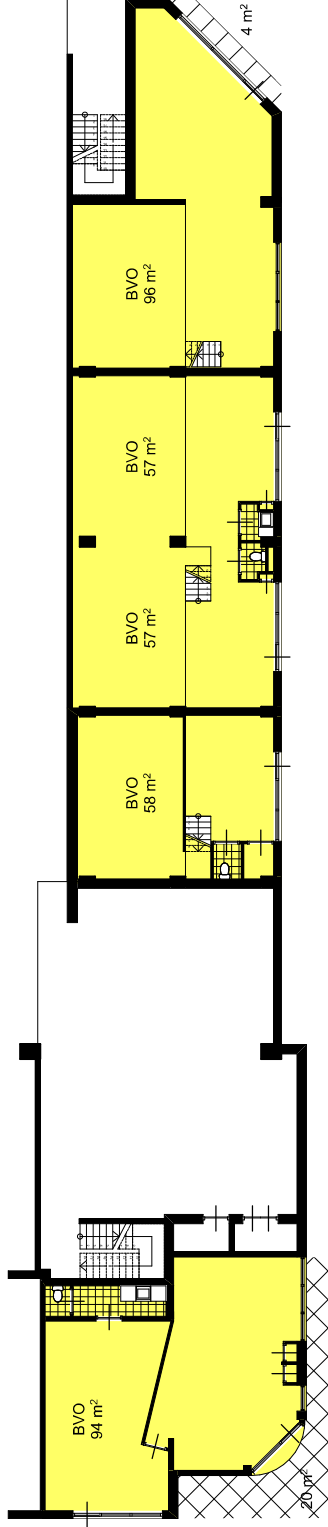
Identificatienummer
eenhe/(le)en:
303733
303734
303735
303736
303737

Formaat
A3

Schaal
1:200

Datum
14-12-14

Pagina
7/13



Bruto vloeroppervlak (BVO)
Overdekte gebouwgebonden buitenruimte (BVO-o)
Niet overdekte gebouwgebonden buitenruimte (BVO-no)
00 Oppervlak in m²

Bruto Vloeroppervlak

Adres:
Kruisstraat 1, 33-41
2611 ML
Delft

Complexnaam:
Kruisstraat / Moisaan
 Complexnummer(s)
 eenheid: **500106**

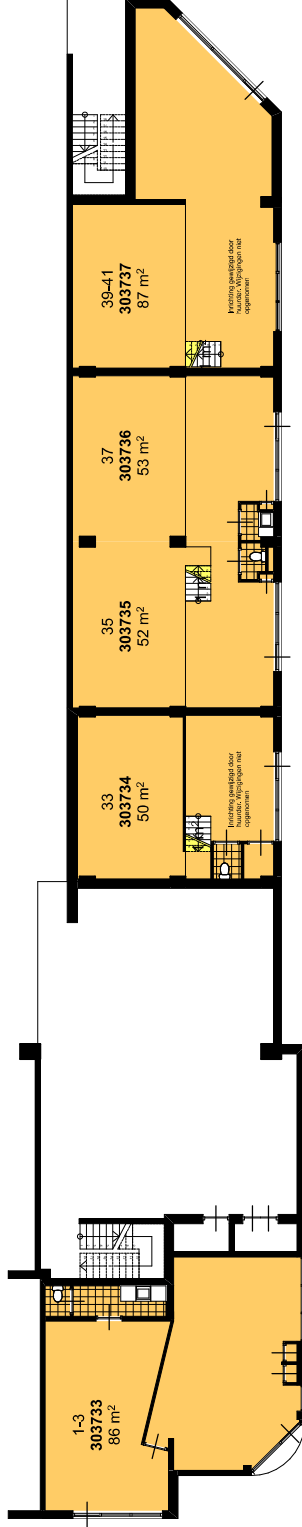
Identificatienummer
 eenhe/(l)el(en):
303733
303734
303735
303736
303737

Formaat
A3

Schaal
1:200

Datum
14-12-14

Pagina
8/13



- Verhuurbaar vloeroppervlak (VVO)
- Horizontaal verkeersoppervlak (VVO-hv)
- Installatieoppervlak (io)
- Onbenede ruimte (or)
- Horizontale verkeersr. nooduitgang/installaties (hv-ni)
- Verticaal verkeersoppervlak (vv)

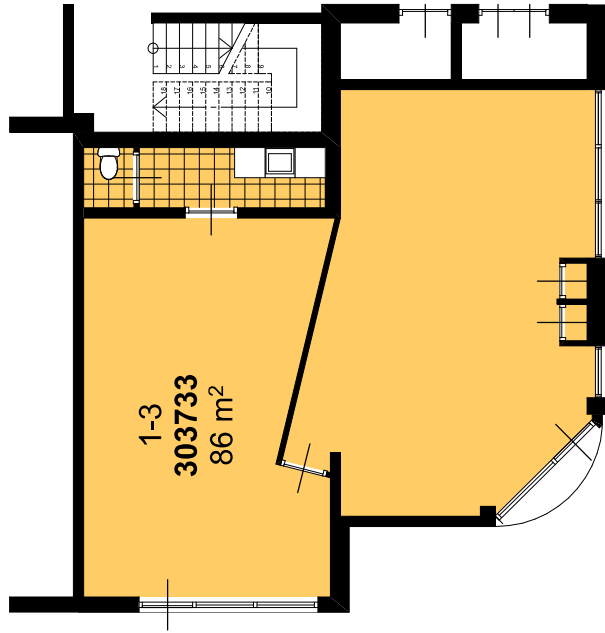
0.00 Huis- Kamer- of Eenheidnummer
 00 Oppervlak in m²

VVO Begane grond

BVO eenheid	BVO-geb overdekte gebouwen buitenruimte	BVO-npb niet overdekte gebouwen buitenruimte
94	20	-

eenheden		gemeenschappelijke ruimtes toebedeling aan eenheden	
Identificatie Nummer Eenheid	Straat Naam Eenheid	VVO	VVO
303733	Kruisstraat	VVO-hv horizontale verkeersoppervlak	VVO-or VVO-or VVO-hv horizontale verkeersoppervlak
1	1	86	86

Huis nr. over zand	1	3
--------------------	---	---



- Verhuurbaar vloeroppervlak (VVO)
- Horizontaal verkeersoppervlak (VVO-hv)
- Installatieoppervlak (io)
- Onbencemde ruimte (or)
- Horizontale verkeersr. nooduitgang/installaties (hv-ni)
- Verticaal verkeersoppervlak (vv)

0.00 Huis- Kamer- of Eenheidnummer
00 Oppervlak in m²

Adres: **Kruisstraat 1, 33-41**
2611 ML
Delft

Complexnaam: **Kruisstraat / Moisaan**

Complexnummer(s) eenheid: **500106**

Identificatienummer eenheid(en): **303733**
303734
303735
303736
303737

Formaat **A3**

Schaal **1:200**

Datum **14-12-14**

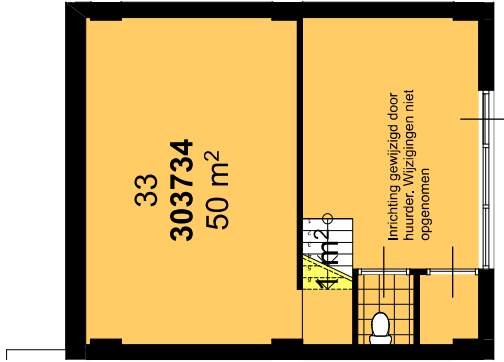
Pagina **9/13**

VVO 303733

eenheden	
Identificatie nummer Eenheid	303734
Straat Naam Eenheid	Kruisstraat
Huis nr. boven zand	33

totaal VVO eenheid	eenheidsgebonden ruimtes		gemeenschappelijke ruimtes toebereiding aan eenheden		
	VVO	VVO-hv horizontale verkeers- oppervlak	VVO-or horizontale verkeers- oppervlak	VVO-hv horizontale verkeers- oppervlak	VVO-or onbenaemde ruimte oppervlak
50	50	--	--	--	--

BVO eenheid	BVO-geb overdekte gebouw- gebonden buitenruimte		BVO-nob niet overdekte gebouw-gebonden buitenruimte	
	58	--	--	--



- Verhuurbaar vloeroppervlak (VVO)
- Horizontaal verkeersoppervlak (VVO-hv)
- Installatieoppervlak (io)
- Onbenaemde ruimte (or)
- Horizontale verkeersr. nooduitgang/installaties (hv-ni)
- Verticaal verkeersoppervlak (vv)

0.00 Huis- Kamer- of Eenheidnummer
00 Oppervlak in m²

VVO 303734

Adres:
Kruisstraat 1, 33-41
2611 ML
Delft

Complexnaam:
Kruisstraat / Moisaan

Complexnummer(s)
eenheid:
500106

Identificatienummer
eenheid(en):
303734
303735
303736
303737

Formaat
A3

Schaal
1:200

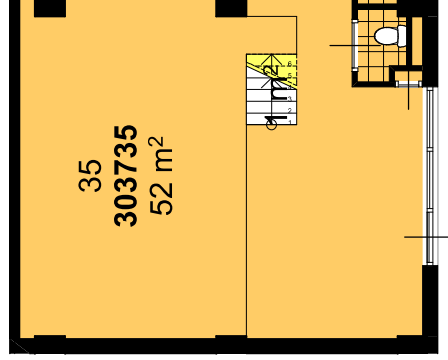
Datum
14-12-14

Pagina
10/13

Identificatie nummer Eenheid		303735	
Straat Naam Eenheid		Kruisstraat	
Huis- of box- nummer		35	

totaal VVO eenheid	52		VVO	gemeenschappelijke ruimtes toebereiding aan eenheden		52
	52			VVO-hv horizontale verkeers- oppervlak		
52		VVO-hv horizontale verkeers- oppervlak		VVO-or horizontale verkeers- oppervlak		VVO-or horizontale verkeers- oppervlak

BVO eenheid	BVO-geb overdekte gebouw- gebonden buitenruimte	BVO-ngeb niet overdekte gebouw-gebonden buitenruimte	57
----------------	--	---	----



- Verhuurbaar vloeroppervlak (VVO)
- Horizontaal verkeersoppervlak (VVO-hv)
- Installatieoppervlak (io)
- Onbencemde ruimte (or)
- Horizontale verkeersr. nooduitgang/installaties (hv-ni)
- Verticaal verkeersoppervlak (vv)

0.00 Huis- Kamer- of Eenheidnummer
00 Oppervlak in m²

VVO 303735



Adres:
Kruisstraat 1, 33-41
2611 ML
Delft

Complexnaam:
Kruisstraat / Moisaan
Complexnummer(s)
eenheid:
500106

Identificatienummer
eenheid(en):
303735
303735
303735
303735
303737

Formaat
A3

Schaal
1:200

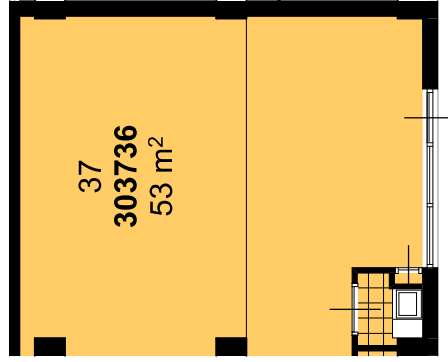
Datum
14-12-14

Pagina
11/13

eenheden	
Identificatie nummer Eenhed	303736
Straat Naam Eenhed	Kruisstraat
Huis nr. toev. zand	37

totaal VVO eenheid	eenheidsgebonden ruimtes		gemeenschappelijke ruimtes toebereiding aan eenheden	
	VVO	VVO-hv horizontale verkeers- oppervlak	VVO-or horizontale verkeers- oppervlak	VVO-or horizontale verkeers- oppervlak
53	53	--	--	--

BVO eenheid	BVO-geb overdekte gebouw- gebonden buitenruimte		BVO-mob niet overdekte gebouw-gebonden buitenruimte	
	57	--	--	--



- Verhuurbaar vloeroppervlak (VVO)
- Horizontaal verkeersoppervlak (VVO-hv)
- Installatieoppervlak (io)
- Onbencemde ruimte (or)
- Horizontale verkeersr. nooduitgang/installaties (hv-ni)
- Verticaal verkeersoppervlak (vv)

0.00 Huis- Kamer- of Eenheidnummer
00 Oppervlak in m²

Adres:
Kruisstraat 1, 33-41
2611 ML
Delft

Complexnaam:
Kruisstraat / Moisaan

Complexnummer(s)
eenheid:
500106

Identificatienummer
eenhe(t)le(en):
303736
303736
303735
303736
303737

Formaat
A3

Schaal
1:200

Datum
14-12-14

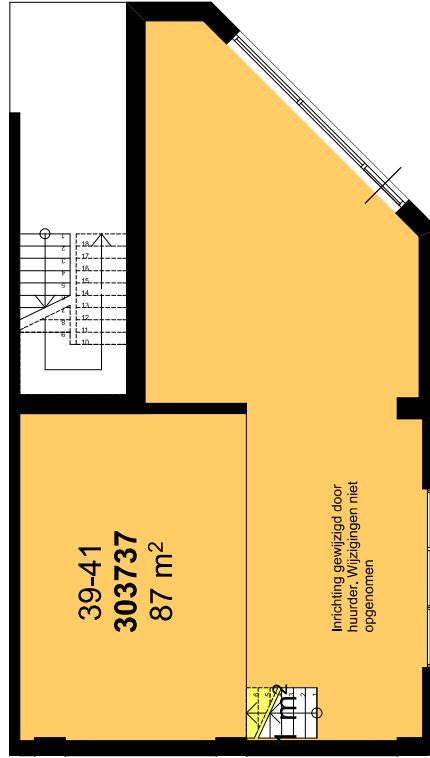
Pagina
12/13

VVO 303736

BVO eenheid	BVO-geb overdekte gebouwgebonden buitenruimte	BVO-npb niet overdekte gebouwgebonden buitenruimte	-
96		4	-

totale VVO eenheid	VVO		VVO-hv		VVO-or		gemeenschappelijke ruimtes toebedeling aan eenheden	
	87	87	87	87	87	87	87	87

eenheden	
Identificatie Nummer Eenheid	39-41
Straat Naam Eenheid	Huis nr. toevoegend
303737/Kruisstraat	-41



- Verhuurbaar vloeroppervlak (VVO)
- Horizontaal verkeersoppervlak (VVO-hv)
- Installatieoppervlak (io)
- Onbencemde ruimte (or)
- Horizontale verkeersr. nooduitgang/installaties (hv-ni)
- Verticaal verkeersoppervlak (vv)

0.00 Huis- Kamer- of Eenheidnummer
00 Oppervlak in m²

VVO 303737

Adres:
**Kruisstraat 1, 33-41
2611 ML
Delft**

Complexnaam:
Kruisstraat / Moisaan

Complexnummer(s)
eenheid:
500106

Identificatienummer
eenhe(t)le(en):
**39-41
303737
303735
303736
303737**

Formaat
A3

Schaal
1:200

Datum
14-12-14

Pagina
13/13