



HOPMAN &
SCHREUDER
BEDRIJFSHUISVESTING BV

B26
FLEX OFFICES
AL LIGGAAT BIJ
PUBBLIC PLAY
€295
B-26 NL

B26



ALGEMEEN

Het Bredewater 26 is een ruim opgezette kantoorlocatie in de wijk Meerzicht; eenvoudig bereikbaar vanaf Rijksweg A-12 via de ringweg door Zoetermeer, gelegen direct tegenover het NS Station. Per direct komen er diverse kantoorunits van ca. 20 m² tot ca. 134 m² voor flexibele verhuur beschikbaar. De units zijn sfeervol, hoogwaardig afgewerkt, duurzaam en voorzien van verschillende faciliteiten om direct aan de slag te kunnen.

TE HUUR

Bredewater 26 - Zoetermeer

Representatieve turn-key kantoorunits

Gebouwgegevens

INDELING EN INRICHTING

Op de 1e, 2e, 3e, 4e en 5e etage van Bredewater 26 zijn de volgende kantoorunits voor verhuur beschikbaar:

Unit	Netto oppervlakte	Verhuurbare oppervlakte	Huurprijs per maand, excl. BTW, incl. servicekosten en internet
1B.06	20 m ²	30 m ²	€ 550,-
1B.07	20 m ²	30 m ²	€ 550,-
2A.04	20 m ²	30 m ²	€ 550,-
2B.07	20 m ²	31 m ²	€ 550,-
2C.09	23 m ²	34 m ²	€ 575,-
3B.02	21 m ²	32 m ²	€ 550,-
3B.08	23 m ²	34 m ²	€ 575,-
3B.09	23 m ²	34 m ²	€ 575,-

Ontdek meer →

Gebouwgegevens

INDELING EN INRICHTING

Op de 1e, 2e, 3e, 4e en 5e etage van Bredewater 26 zijn de volgende kantoorunits voor verhuur beschikbaar:

Unit	Netto oppervlakte	Verhuurbare oppervlakte	Huurprijs per maand, excl. BTW, incl. servicekosten en internet
3B.10	16 m ²	24 m ²	€ 495,-
4B.08	21 m ²	32 m ²	€ 550,-
4B.09	20 m ²	30 m ²	€ 550,-
4B.10	27 m ²	40 m ²	€ 750,-
4B.17 + 4B.18	41 m ²	62 m ²	€ 995,-
5B.03	21 m ²	32 m ²	€ 550,-
5B.08	23 m ²	34 m ²	€ 575,-
5C.06	33 m ²	50 m ²	€ 825,-

Ontdek meer →



OPLEVERINGSNIVEAU

De units worden turn-key, plug & play opgeleverd met onder andere de volgende **voorzieningen**:

- systeemplafonds + verlichtingsarmaturen
- kabelgoten
- c.v.-installatie + radiatoren
- toiletten
- centrale receptie
- gebruik algemene vergaderruimtes
- goede bereikbaarheid
- ruim parkeerterrein
- restaurant
- pantry (gezamenlijk)
- Glasvezel internet (bekabeld en wifi) 500 ms down-/ uploadsnelheid
- onbeperkt koffie/thee
- tegen gereduceerd tarief kan het aanwezige meubilair worden overgenomen.

Huurprijs : zie overzicht

HUURCONDITIES

- Huurtermijn** : onbepaalde tijd, minimaal 12 maanden met een wederzijdse opzegtermijn van 3 maanden
- Huuringangsdatum** : in overleg, per direct mogelijk
- Huurprijsindexatie** : de huurprijs wordt jaarlijks geïndexeerd op basis van het Consumenten Prijsindexcijfer (CPI), reeks Alle huishoudens (2015=100) van het CBS. Voor het eerst een jaar na de huuringangsdatum
- Huurprijsbetaling** : per maand vooruit
- Bankgarantie** : gelijk aan 3 maanden huur + 3 maanden servicekosten + BTW
- Diversen** : huurder dient zich te conformeren aan het huishoudelijk reglement

Vanaf € 495,- per maand excl. BTW

SERVICEKOSTEN

De servicekosten van Bredewater 26 zijn in de huurprijs inbegrepen, waaronder:

- Snel internet (bekabeld en wifi)
- Gezamenlijke pantry en schoonmaak algemene ruimtes
- Keuze voor een volledig ingerichte kantoorruimte
- Onbeperkt koffie en thee

* Optioneel: eigen internet services, schoonmaak van de eigen unit.





OVERIGE HUURCONDITIES

Contract : model door de Raad voor Onroerende Zaken (ROZ) op 5 maart 2025 vastgesteld en het model is tevens gepubliceerd op de website www.roz.nl. inclusief aanvullende bepalingen verhuurder.

Voorbehoud : goedkeuring directie verhuurder/positief bedrijfsinformatierapport; ter beoordeling van verhuurder.

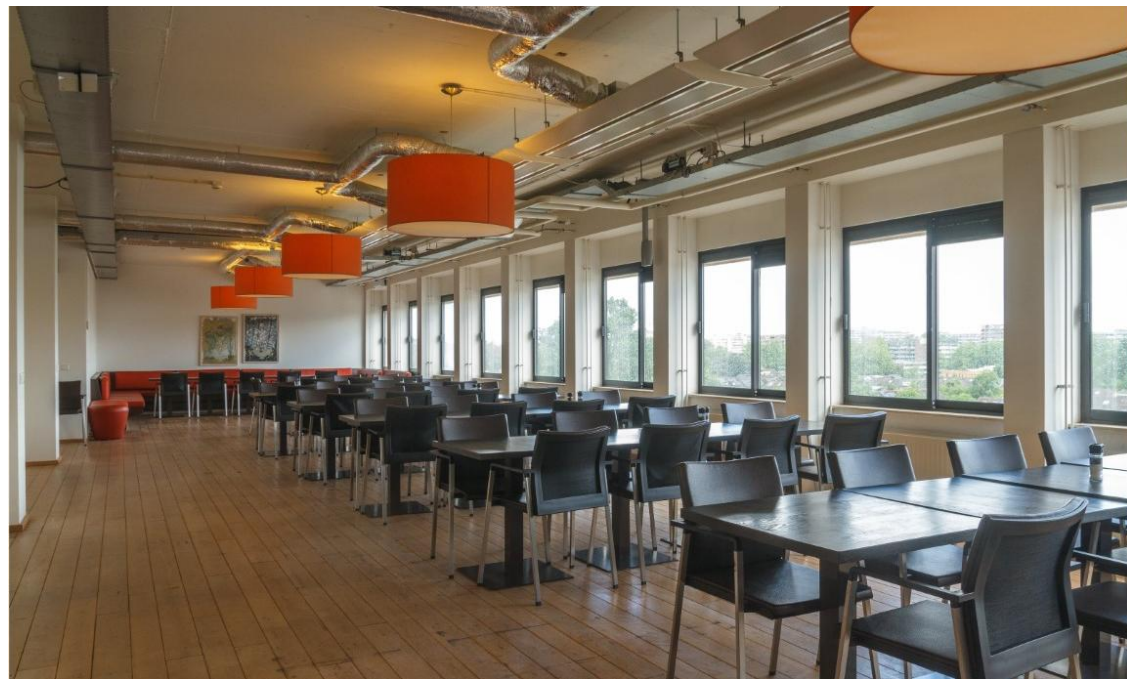
BTW : verhuurder wenst te opteren voor BTW-belaste huur en verhuur. Ingeval huurder de BTW niet kan verrekenen zal de huurprijs worden verhoogd ter compensatie van de gevolgen van het vervallen van de mogelijkheid om te opteren voor BTW-belaste huur.



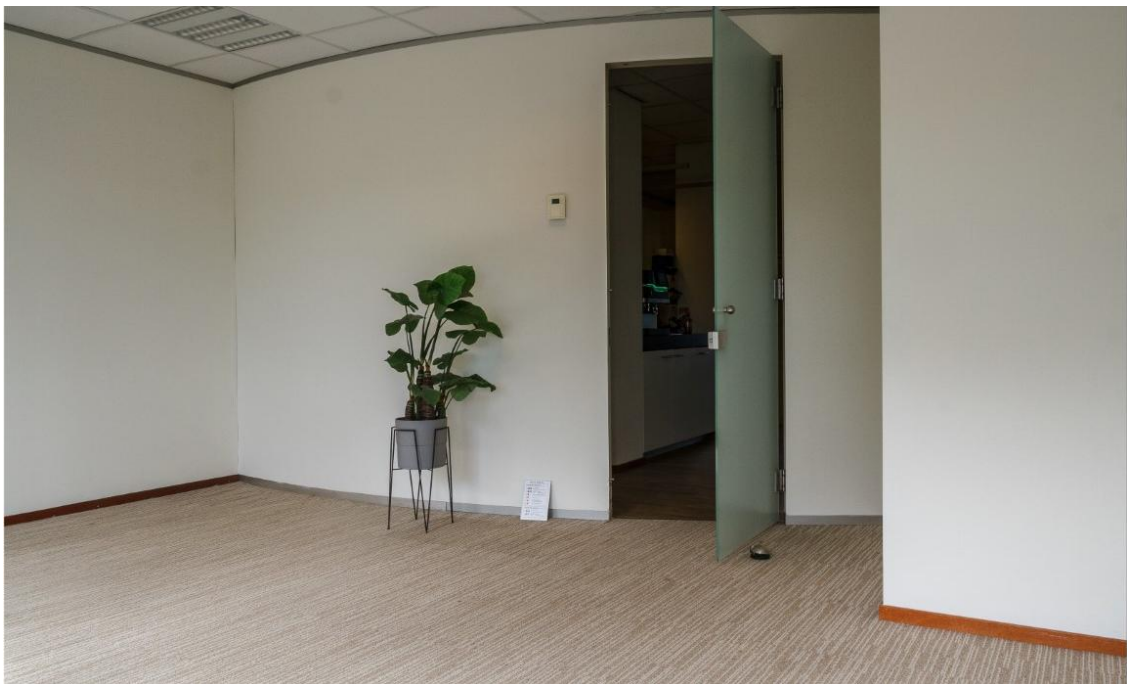








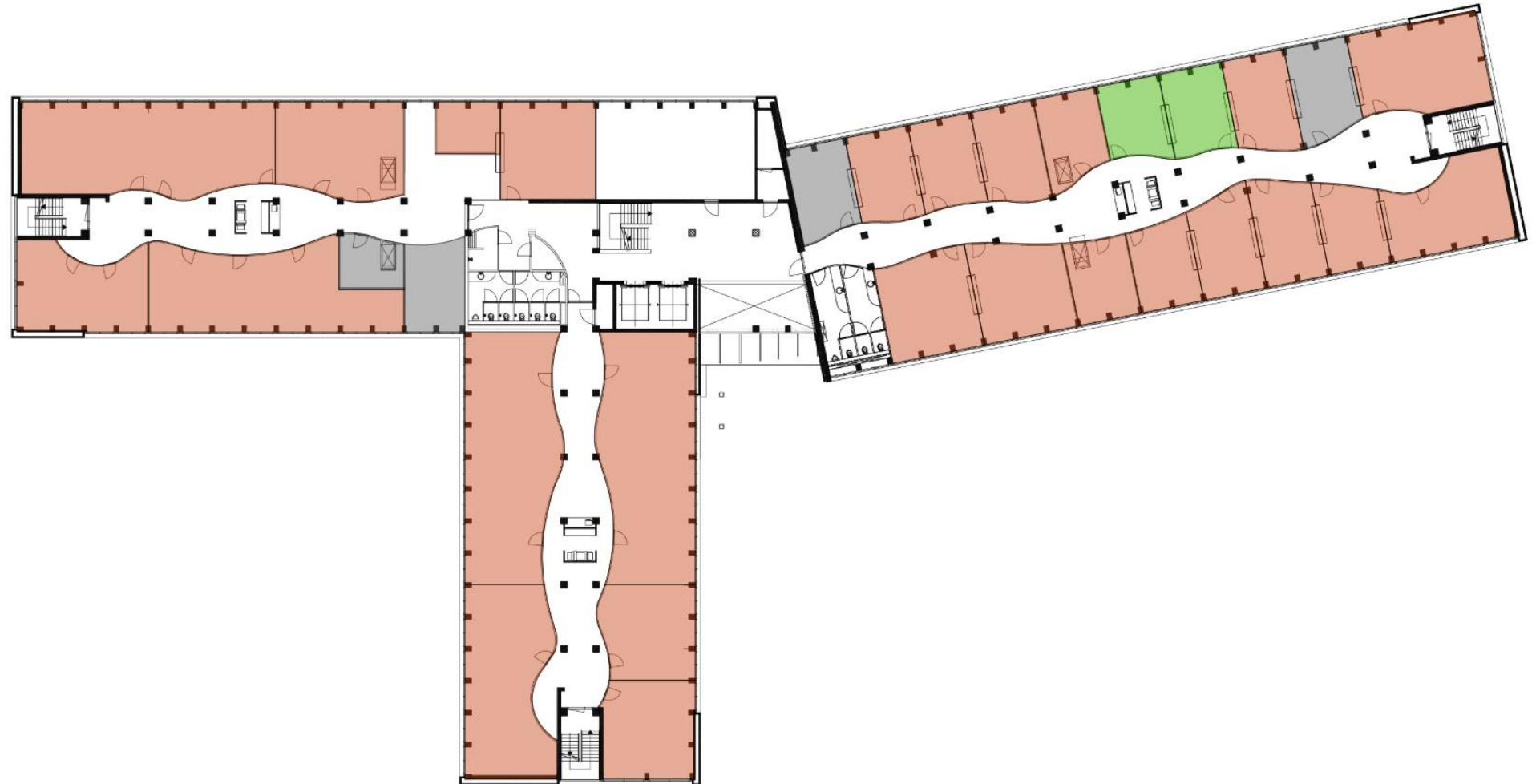






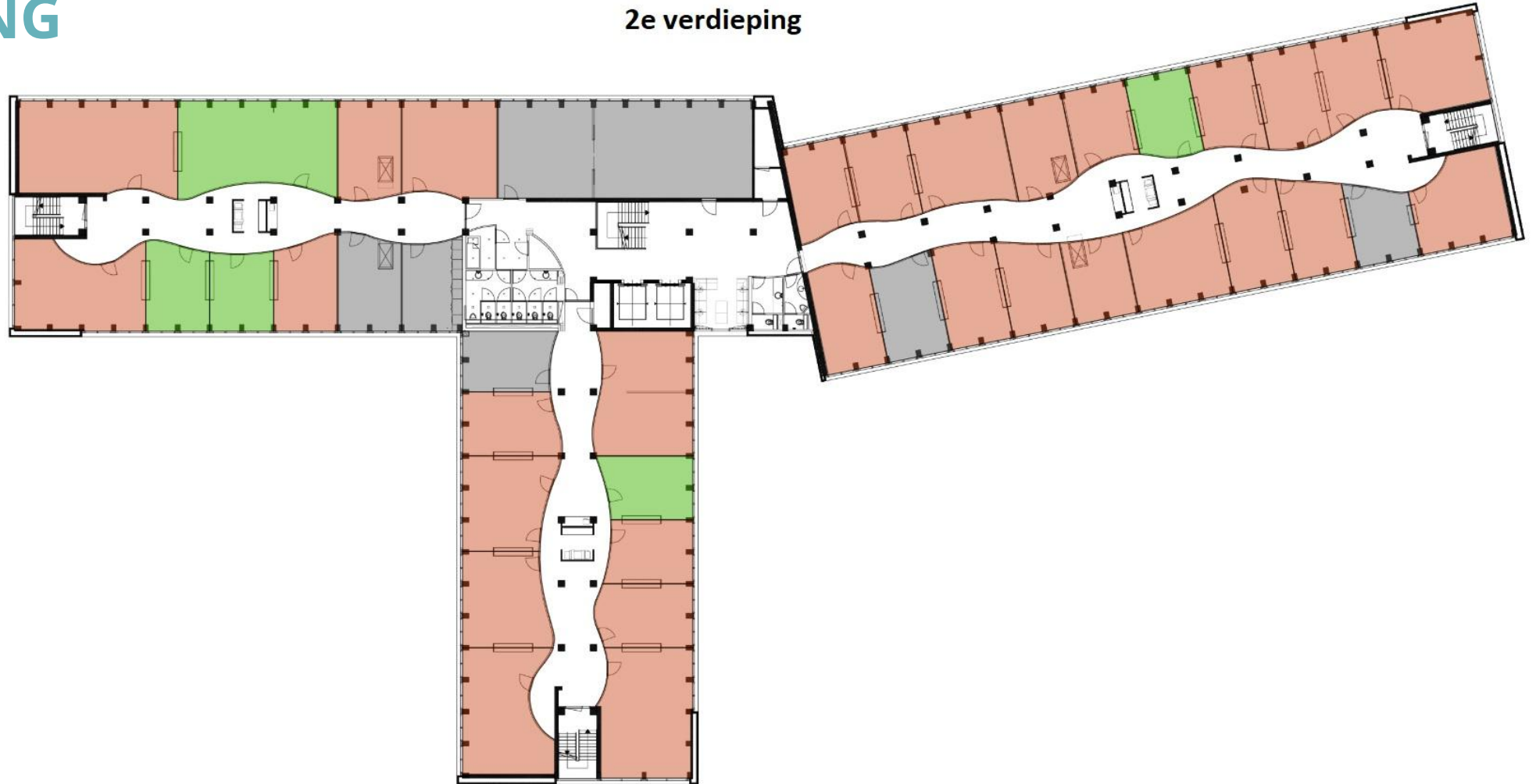
PLATTEGROND 1E VERDIEPING

1e verdieping



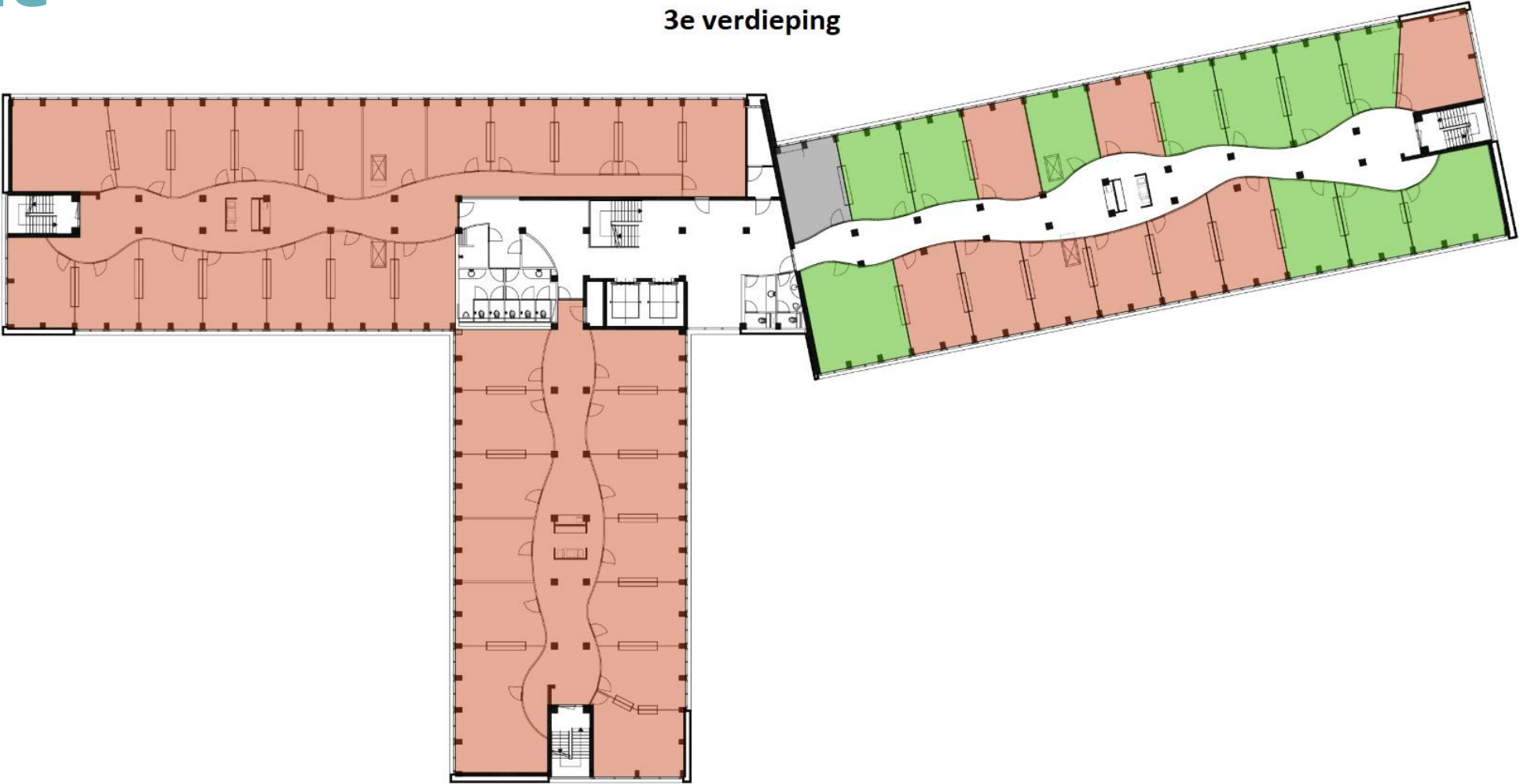
PLATTEGROND 2E VERDIEPING

2e verdieping



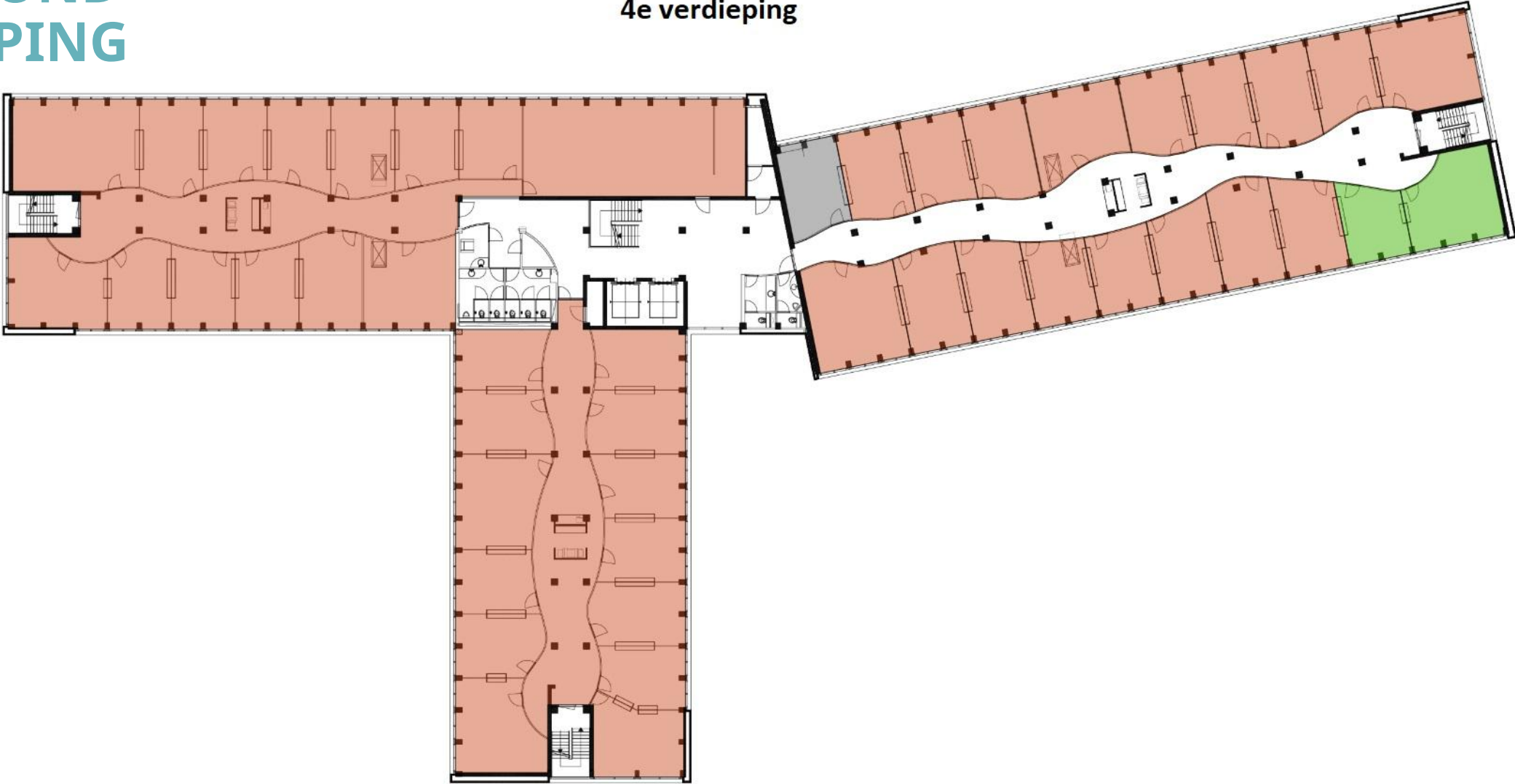
PLATTEGROND 3E VERDIEPING

3e verdieping



PLATTEGROND 4E VERDIEPING

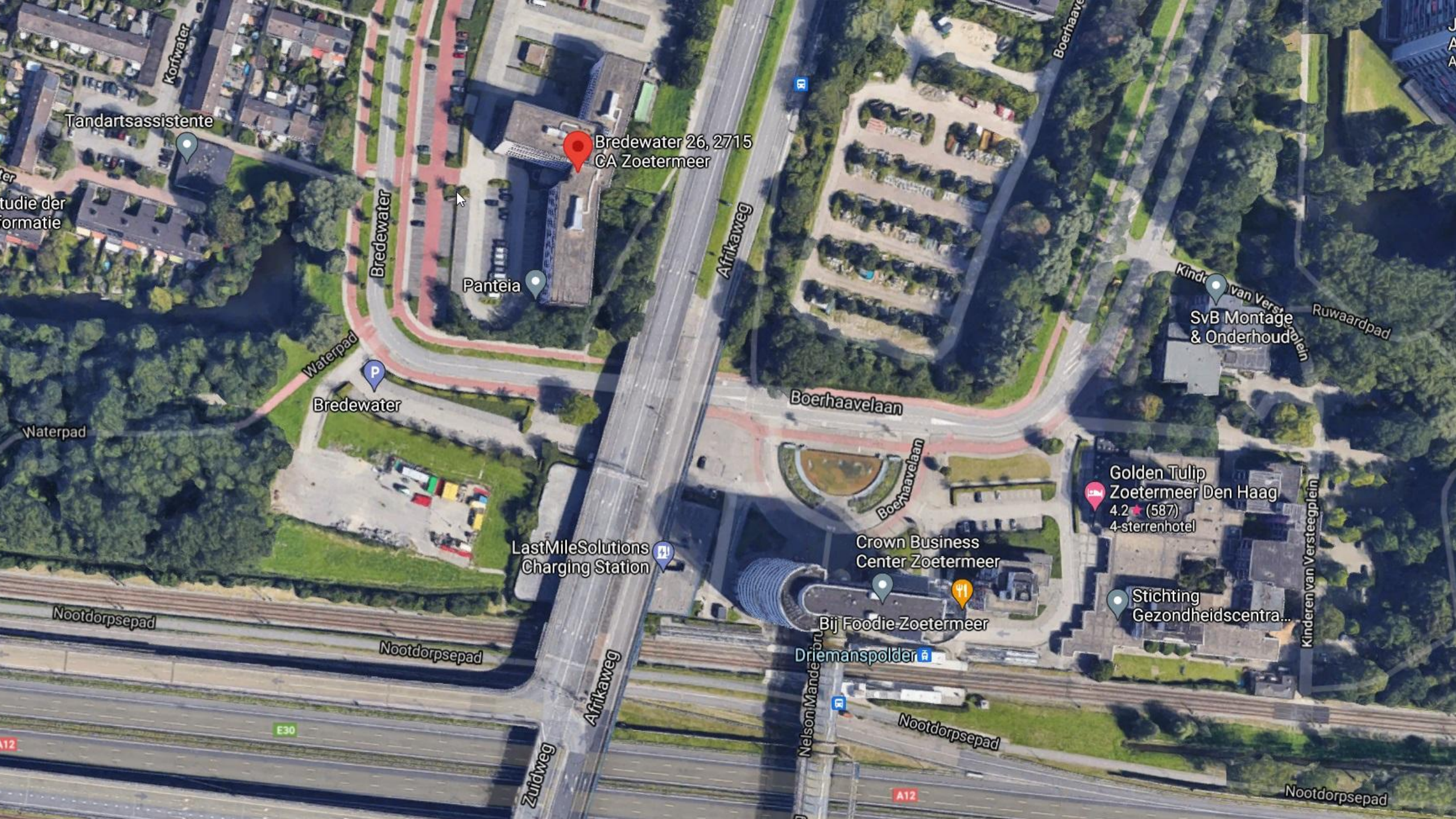
4e verdieping



PLATTEGROND 5E VERDIEPING

5e verdieping





Tandartsassistente

Bredewater 26, 2715
CA Zoetermeer

Panteia

Bredewater

Waterpad

Bredewater

Waterpad

Nootdorpsepap

Nootdorpsepap

LastMileSolutions
Charging Station

Zuidweg
Afrikaweg

Afrikaweg

Boerhaavelaan

Boerhaavelaan

Crown Business
Center Zoetermeer

Bij Foodie-Zoetermeer
Driemanspolder

Nelson Mandela

Nootdorpsepap

A12

Boerhaavelaan

Kindr...
van Versteeplein

SvB Montage
& Onderhoud

Ruwaardpad

Golden Tulip
Zoetermeer Den Haag
4.2 (587)
4-sterrenhotel

Stichting
Gezondheidscentra...

Kinderen van Versteegplein

Nootdorpsepap

KADASTRALE GEGEVENS

Gemeente : Zoetermeer
Sectie : E
Nummer : 4583
Bouwjaar : 1974

Bestemming

De bestemming van Bredewater 26 is 'kantoor'.

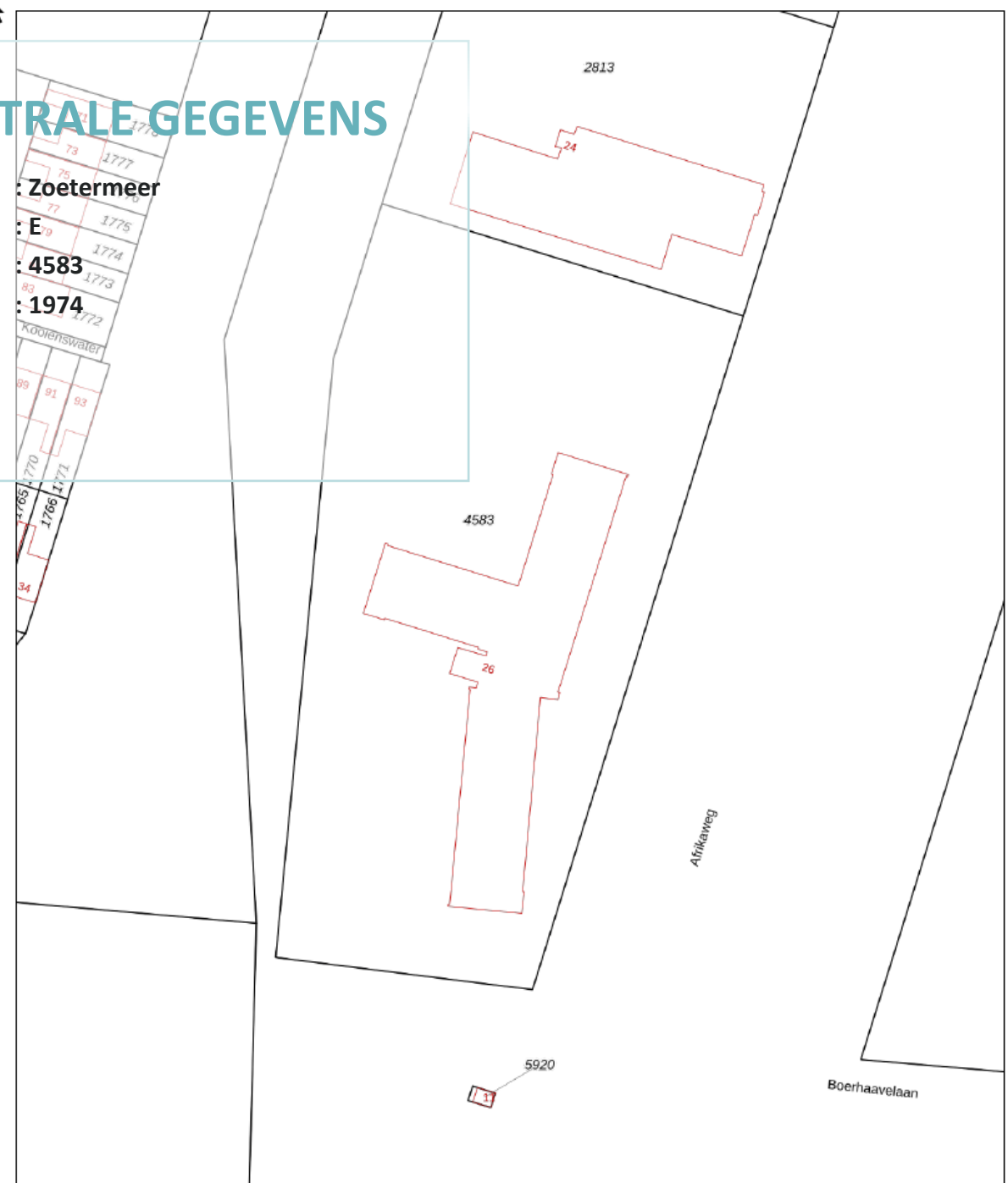
Bestemmingsplan Afrikaweg en Omgeving

Planstatus : onherroepelijk (16-08-2013)

Overheid : gemeente Zoetermeer

Enkelbestemming : kantoor

Maatvoering : maximum bouwhoogte 25 m



ENERGIELABEL



B

Energielabel gebouw

Afgegeven conform de Regeling energieprestatie gebouwen.

Veel besparingsmogelijkheden



Weinig besparingsmogelijkheden

Dit gebouw

Labelklasse maakt vergelijking met gebouwen met overeenkomstige samenstelling mogelijk.

Kantoorgebouw	
Kantoorfunctie	(zie de bijlage voor de samenstelling)
Gebruiksoppervlak	Adviesbedrijf
10061.0 m ²	Parkstad Energiedienst
Opnamedatum	Inschrijfnummer
19 december 2012	K45040/1
Energielabel geldig tot	Handtekening
19 december 2022	
Afmeldnummer	
123762273	

Energielabel op basis van een ander representatief gebouw of gebouwdeel? *nee*

Adres representatief gebouw of gebouwdeel:

B
(zie toelichting in bijlage)



Straat (zie bijlage)
Bredewater
Nummer/toevoeging
26
Postcode
2715 CA
Woonplaats
Zoetermeer
Volgnummer gebouw



Standaard energiegebruik voor dit gebouw

Energiegebruik per vierkante meter maakt vergelijking met andere gebouwen mogelijk.

- Het standaard jaarlijks energiegebruik wordt uitgedrukt in de eenheid 'megajoules' per vierkante meter gebruiksoppervlakte (MJ/m²), dit is gebaseerd op elektriciteit (kWh/m²), gas (m³/m²) en warmte (GJ/m²).
- De CO₂-emissie als gevolg van het standaard energiegebruik wordt uitgedrukt in kilogram per vierkante meter gebruiksoppervlakte (kg/m²).
- Bij de berekening wordt uitgegaan van het gemiddelde Nederlandse klimaat, een gemiddelde bezettingsgraad van het gebouw en een gemiddeld gebruikersgedrag.
- Het standaard energiegebruik van dit gebouw is de hoeveelheid energie die jaarlijks nodig is voor verwarming, gebouwkoeling, de productie van warm tapwater, ventilatie en verlichting (exclusief apparatuur die geen deel uitmaakt van de klimaat- en verlichtingsinstallaties).

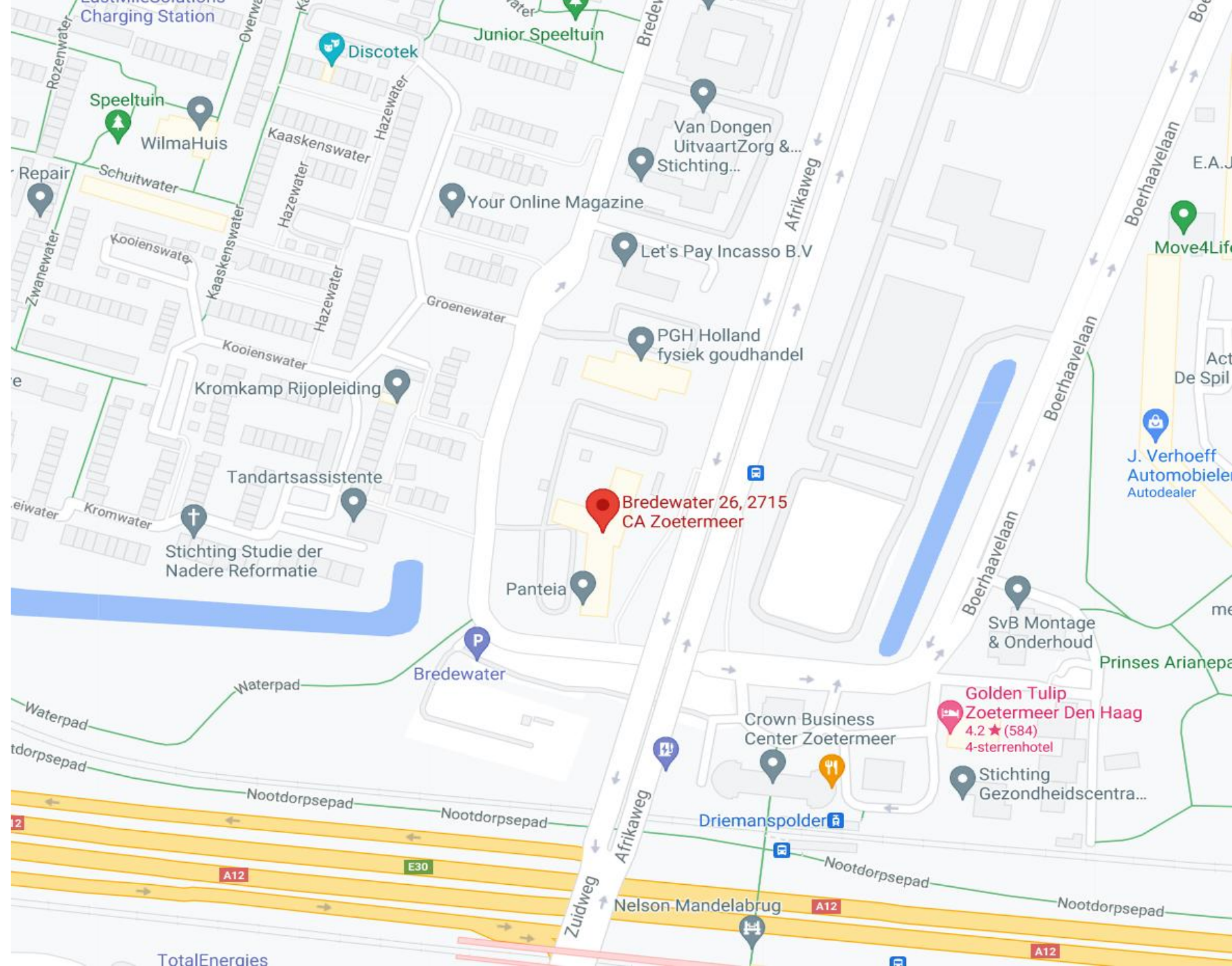
654 MJ/m²
(megajoules)

35 kg/m²
(CO₂-emissie)

24 kWh/m² (elektriciteit)
12 m³/m² (gas)
0,0 GJ/m² (warmte)

LOCATIE

Het Bredewater 26 is een ruim opgezette kantoorlocatie in de wijk Meerzicht; eenvoudig bereikbaar vanaf Rijksweg A-12 via de ringweg door Zoetermeer. Tevens is het object goed bereikbaar met het openbaar vervoer, station Zoetermeer is op korte afstand gelegen.



Copyright-Disclaimer

COPYRIGHT © 2026 - Hopman & Schreuder Bedrijfshuisvesting B.V. Alle rechten voorbehouden.

Dit document is gebaseerd op materiaal waarvan Hopman & Schreuder Bedrijfshuisvesting B.V. van mening is dat het betrouwbaar moet worden geacht. Hoewel Hopman & Schreuder Bedrijfshuisvesting B.V. alles in het werk heeft gesteld om er zorg voor te dragen dat de informatie hierin juist en accuraat is, kunnen feitelijke onjuistheden niet worden uitgesloten.

Hopman & Schreuder Bedrijfshuisvesting B.V. sluit dan ook elke aansprakelijkheid uit die mogelijk voortvloeit uit het gebruik van de in dit document opgenomen informatie.

- De gegevens en bijzonderheden zijn slechts weergegeven als een algemene beschrijving die dient als leidraad voor potentiële kopers/huurders en dient niet te worden beschouwd als een offerte dan wel contract of onderdeel daarvan.
- Beschrijvingen, afmetingen en verwijzingen naar de bouwkundige staat en de voor het gebruik benodigde vergunningen en overige gegevens zijn te goeder trouw verstrekt. Doch kunnen potentiële kopers/huurders zich niet op deze informatie beroepen maar dienen zij zichzelf van de juistheid te overtuigen door middel van inspectie of anderszins.
- Geen enkele medewerker van Hopman en Schreuder Bedrijfshuisvesting B.V. is gemachtigd met betrekking tot deze onroerende zaak een opgave te doen of garantie te verstrekken, die de verkoper/verhuurder bindt.
- Ter zake van eventuele onjuistheden in deze of nader te verstrekken informatie is Hopman en Schreuder Bedrijfshuisvesting B.V. op geen enkele wijze jegens de gebruiker van deze verkoop-/verhuurinformatie aansprakelijk.

Over Hopman & Schreuder

**HOPMAN &
SCHREUDER**
BEDRIJFSHUISVESTING B.V.

Hopman & Schreuder Bedrijfshuisvesting B.V. is uw partner op het gebied van bedrijfshuisvesting! Met een gedegen en integere aanpak bemiddelt Hopman & Schreuder Bedrijfshuisvesting B.V. in de aan-/verhuur en aan-/verkoop van bedrijfsmatig vastgoed. Daarnaast zijn wij specialist in het taxeren van commercieel onroerend goed. Al sinds 1989 zijn wij actief voor o.a. het bedrijfsleven, (institutionele) beleggers, banken, gemeenten en ontwikkelaars.

Hopman & Schreuder Bedrijfshuisvesting B.V. heeft dagelijks contact met zowel opdrachtgevers als bedrijven die zich oriënteren op de vastgoedmarkt. Door een proactieve en creatieve werkwijze zijn wij succesvol in het behalen van het door ons beoogde doel: “het tot stand brengen van transacties, waarbij zowel de opdrachtgever als de (eind)gebruiker transparant bediend worden”.

Mede door het intensieve contact met beleggers en gebruikers zijn wij op de hoogte van de huidige eisen / maatstaven waaraan een moderne bedrijfshuisvesting dient te voldoen. Hierdoor zijn wij in staat de vastgoedvraagstukken te stroomlijnen ten behoeve van een optimaal resultaat voor alle partijen.



HOPMAN & SCHREUDER

BEDRIJFSHUISVESTING BV

Koraalrood 33
2718 SB Zoetermeer

Tel: 079-34.28.777

www.hopman-schreuder.nl / www.b-26.nl

info@hopman-schreuder.nl