

te koop



Francis Baconstraat 5 E

Ede

Vraagprijs € 725.000 k.k.



Goedvastgoed
Makelaardij

Kenmerken

PERCEELOPPERVLAKTE
509 m²

VVO Kantoorruimte
45,4 m²

VVO Bedrijfsruimte
472 m²

VVO Facilitaireruimte
49 m²

BOUWJAAR
2018

LIGGING
Bedrijventerrein



Omschrijving

Luxe afgewerkte bedrijfsruimte met kantoor, opslag en royale parkeergelegenheid

Op bedrijventerrein BTA-12 in Ede bieden wij een representatieve hoekunit aan met een totaaloppervlakte van circa 571m². Het object bestaat uit circa 472 m² bedrijfsruimte (inclusief opslagruimte eerste verdieping) en circa 100 m² kantoor-/facilitaire ruimte. Daarnaast beschikt het pand over 5 eigen parkeerplaatsen.

De combinatie van een functionele bedrijfshal, hoogwaardige kantoorruimte, opslagmogelijkheden en luxe afwerking maakt dit object een zeer aantrekkelijke vestigingslocatie voor ondernemers die waarde hechten aan representativiteit én praktisch gebruiksgemak.

Ligging en bereikbaarheid

Het object is gelegen op het moderne bedrijventerrein BTA-12, een dynamische locatie waar diverse handels- en productiebedrijven gevestigd zijn.

De bereikbaarheid is uitstekend:

- Op slechts enkele minuten van de A30 (Barneveld – Ede).
- Directe verbinding naar de A1 (Amsterdam – Enschede) en de A12 (Den Haag – Arnhem – Oberhausen).
- Goede ontsluiting met het openbaar vervoer.

Indeling en afwerking

- Bedrijfsruimte (ca. 300 m²)
 - o Voorzien van een elektrisch bedienbare overheaddeur
 - o Vrije hoogte geschikt voor uiteenlopende bedrijfsactiviteiten
- Opslagruimte (entresol/verdieping) (ca. 178 m²)
 - o Handige extra opslag boven de bedrijfsruimte
 - o Direct bereikbaar en efficiënt ingedeeld
- Entree & ontvangst
 - o Eigen entree/loopdeur naar de kantoorruimte
 - o Luxe afgewerkte entreehal met garderobe en toegang tot toiletruimte
 - o Sanitair: zeer luxe uitgevoerd met urinoir, vrijhangend toilet en modern wastafelmeubel
 - o Trap naar verdieping netjes bekleed
 - o Direct bij binnenkomst een warm en representatief welkom

Omschrijving

- Kantoor & facilitaire ruimte (ca. 100 m²)
 - o Luxe keuken met uitgebreide inbouwapparatuur
 - o Stijlvolle plavuizenvloer, met ruimte voor een grote tafel – ideaal voor ontvangst van klanten
 - o Ingebouwde kasten voor extra opbergruimte
 - o Grote ramen met zicht op de bedrijfshal
 - o Achtergelegen kantoorruimte met mogelijkheid voor extra spreekkamer
 - o Kantoor voorzien van airconditioning

Objectinformatie

- Totale oppervlakte: ca. 572 m²
- Bedrijfsruimte (inclusief opslagruimte op entresol/verdieping): ca. 472 m²
- Kantoor-/facilitaire ruimte: ca. 100 m²
- Opslagruimte: aanwezig (entresol/verdieping)
- Parkeerplaatsen: 5 (op eigen terrein)
- Type: hoekunit

Bijzonderheden

- Hoekunit met representatieve uitstraling
- Hoogwaardig afgewerkt en instapklaar
- Voorzien van circa 60 zonnepanelen!
- Extra opslagruimte op verdieping
- Courante verhouding tussen hal en kantoor
- Luxe entree, sanitair en keuken
- 5 eigen parkeerplaatsen
- Strategische ligging nabij A30, A1 en A12
- Gelegen op modern bedrijventerrein BTA-12

Servicekosten

Servicekosten inzake de VvE van "The Bridge" bedragen circa 243 euro (ex. btw) per maand.

Vraagprijs:

€ 725.000,- kosten koper exclusief btw.

Koopovereenkomst:

Wanneer u het pand wenst aan te kopen dan zullen wij de koopovereenkomst opstellen en de notaris zal de leveringsakte opstellen.

Zekerheidstelling:

Bankgarantie of waarborgsom ter grootte van 10% van de koopsom, af te geven bij of te storten op de rekening van het notariskantoor.

Omschrijving

Notariskantoor:

Nader te bepalen.

Baten en lasten:

Alle baten en lasten komen voor rekening van de kopende partij vanaf de datum van notarieel transport en zullen tussen partijen naar rato worden verrekend.

Aanvaarding:

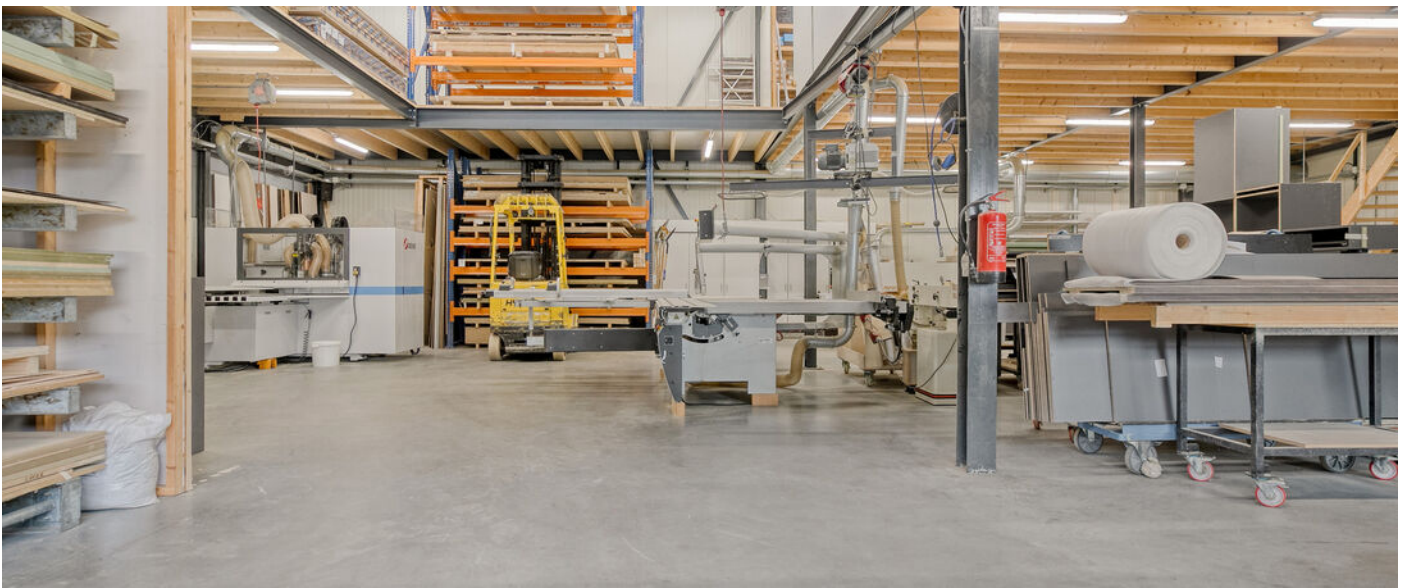
In overleg.

Interesse?

Heeft u na het zien van de beelden en het lezen van de informatie verdere vragen of interesse? Neem dan gerust contact met ons op. Wij helpen u graag.

Het bovenstaande behelst geen aanbod doch slechts vrijblijvende en globale informatie met betrekking tot het daarbij genoemde onroerend goed. Wij kunnen niet instaan voor de juistheid of volledigheid van deze gegevens.



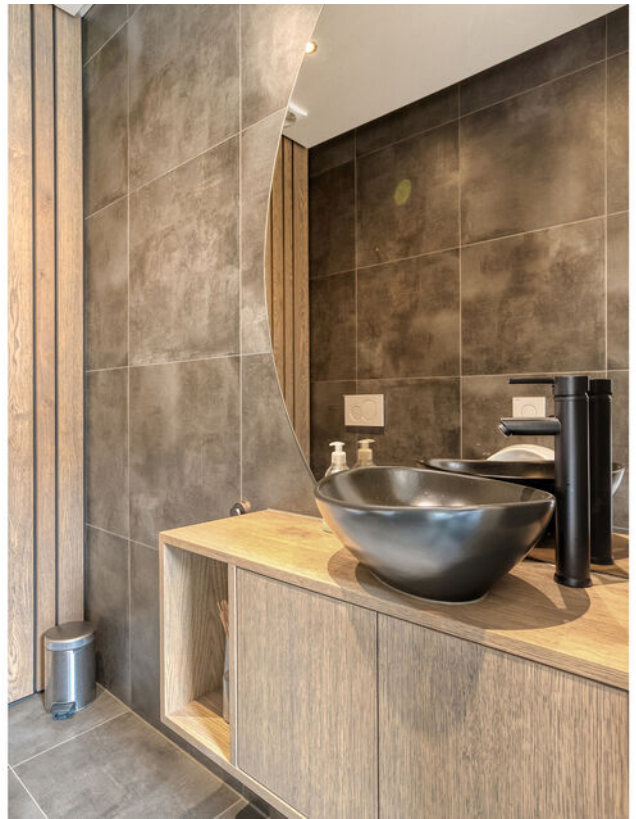
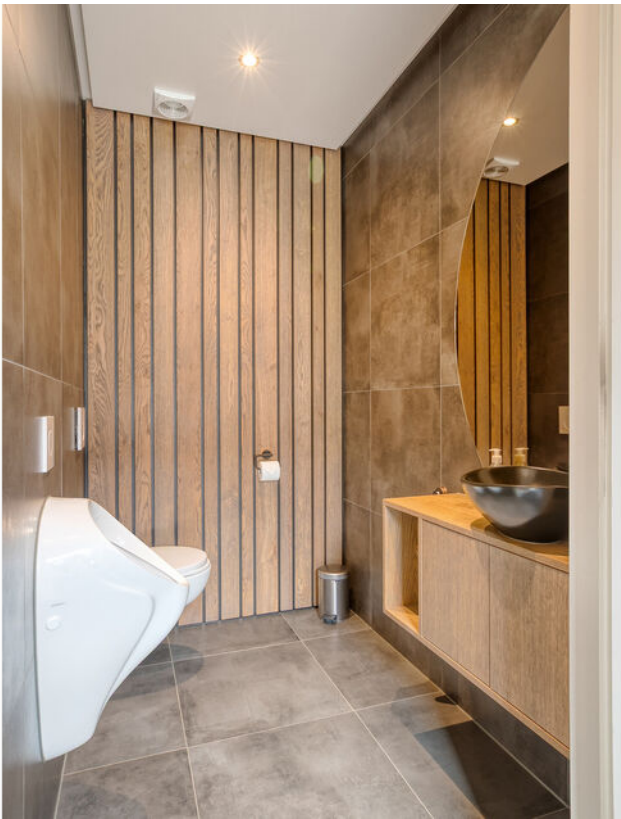


































Plattegrond




Aan de plattegronden kunnen geen rechten worden ontleend
© Zibber www.zibber.nl

Kadastrale kaart

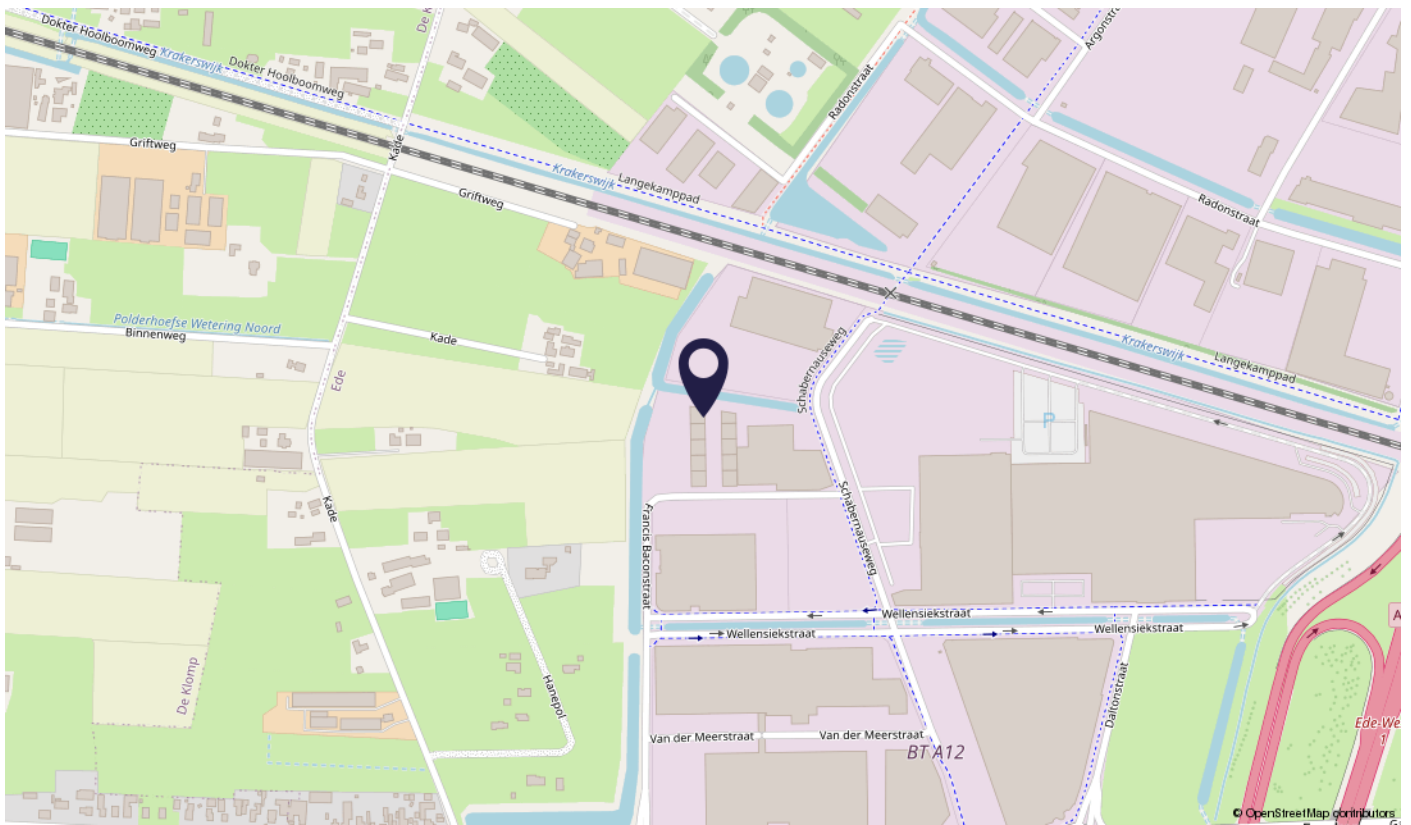
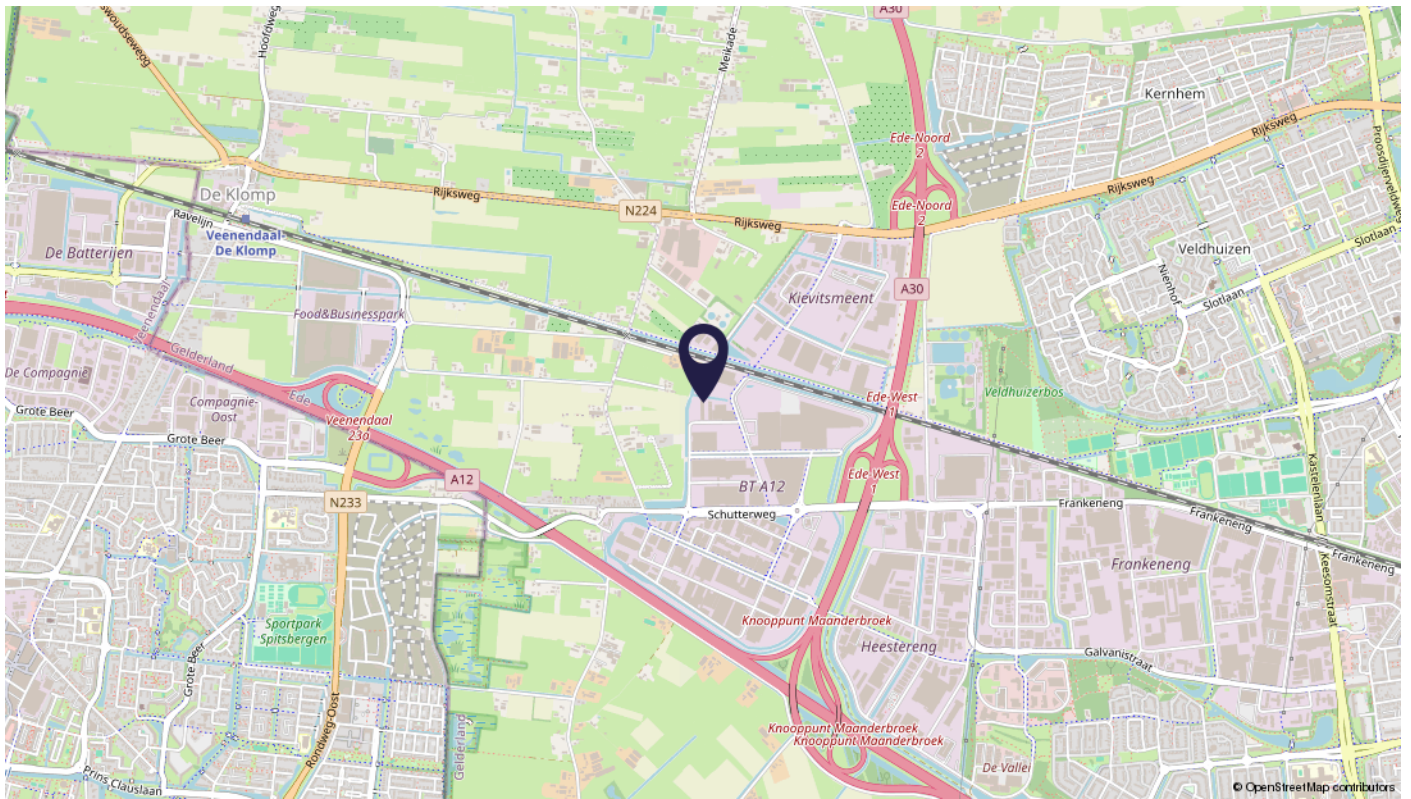
Kadastrale kaart

Uw referentie: ede



<p>12345 Perceelnummer</p> <p>25 Huisnummer</p> <p>— Vastgestelde kadastrale grens</p> <p>— Voorlopige kadastrale grens</p> <p>— Administratieve kadastrale grens</p> <p>— Bebouwing</p> <p>Voor een eensluidend uittreksel, geleverd op 25 augustus 2025 De bewaarder van het kadaster en de openbare registers</p>	<p>Schaal 1: 1000</p> <p>Kadastrale gemeente Ede</p> <p>Sectie F</p> <p>Perceel 9846</p> <p>Aan dit uittreksel kunnen geen betrouwbare maten worden ontleend. De Dienst voor het kadaster en de openbare registers behoudt zich de intellectuele eigendomsrechten voor, waaronder het auteursrecht en het databankenrecht.</p>	
--	--	---

Locatie



interesse

in dit luxe afgewerkte bedrijfspand?



Goedvastgoed
Makelaardij