

KANTOORRUIMTE

HANDELSWEG 18 ALPHEN AAN DEN RIJN



TE HUUR € 11.940 p.j.
ca. 75 m²

Kenmerken

Huurprijs

€ 11.940,- p.j.

Oppervlakte

Circa 75 m²

Bouwjaar

2022

Parkeerfaciliteiten

Bij de bedrijfsunit behoort één aangewezen parkeerplaats.

Datum van aanvaarding

Per direct, in overleg.

Opleveringsniveau

De ruimte zal in de huidige staat, te noemen 'as is where is' worden verhuurd, onder andere voorzien van:

- airco-unit (verwarmen/koelen);
- keuken voorzien inbouwapparatuur;
- afgewerkte wanden;
- systeemplafond voorzien van ingebouwde led verlichtingsarmaturen;
- diverse stopcontacten;
- afgewerkte vloer;
- te openen ramen;
- betegelde toiletruimte.

Huurder is voor haar rekening en risico verantwoordelijk voor onderhoud, vervanging en inspectie van eventuele in het gehuurde aanwezig zijnde installaties.



Algemeen

Het betreft hier een hoogwaardig afgewerkte kantoorunit op de eerste verdieping van in totaal circa 75 m². De ruimte maakt onderdeel uit van een in 2022 gerealiseerd nieuwbouwproject 'Joenit.nl' welke bestaat uit in totaal 12 representatieve bedrijfs-/ kantoorruimtes gelegen op bedrijventerrein Rijnhaven te Alphen aan den Rijn. De units zijn voorzien van aluminium kozijnen en de geraffineerde belijning aan de gevel zorgt voor de dynamiek van de bedrijfspanden.

De kantoorruimte is gelegen op de eerste verdieping en is afgescheiden van de bedrijfsruimte. De ruimte beschikt over een turn-key opleveringsniveau en is onder andere voorzien van strak afgewerkte wanden inclusief stopcontacten, een systeemplafond voorzien van ingebouwde led verlichtingsarmaturen, een keuken voorzien van diverse inbouwapparatuur alsmede een airco ten behoeve van verwarmen en koelen.

Bij het gehuurde behoort één parkeerplaats.

Bereikbaarheid/locatie

Het object is gesitueerd aan de Handelsweg te Alphen aan den Rijn en ligt op een gunstige locatie nabij de verbindingswegen N11 en de N207, welke een goede aansluiting bieden op de snelwegen richting Rotterdam, Amsterdam, Den Haag en Utrecht.

Per openbaar vervoer is het bedrijventerrein Rijnhaven ook goed bereikbaar dankzij de directe (bus)verbinding met station Alphen aan den Rijn.

Algemeen

Parkeergelegenheid:

Bij de kantoorunit behoren één aangewezen parkeerplaatsen.

Oppervlakte:

Het object beschikt over een totale oppervlakte van circa 75 m² kantoorruimte gelegen op de eerste verdieping.

Oplevering

Per direct, in overleg.

Parkeerplaats(en):

Dit pand beschikt over een exclusieve parkeerplaats voor de deur.

Opleveringsniveau:

De ruimte zal in de huidige staat, te noemen 'as is where is' worden verhuurd, onder andere voorzien van:

- airco-unit (verwarmen/koelen);
- keuken voorzien inbouwapparatuur;
- afgewerkte wanden;
- systeemplafond voorzien van ingebouwde led verlichtingsarmaturen;
- diverse stopcontacten;
- afgewerkte vloer;
- te openen ramen;
- betegelde toiletruimte.

Huurder is voor haar rekening en risico verantwoordelijk voor onderhoud, vervanging en inspectie van eventuele in het gehuurde aanwezig zijnde installaties.

Huurprijs:

€ 995,- per maand, te vermeerderen met de wettelijke verschuldigde omzetbelasting en servicekosten.

Vaste servicekosten:

€ 50,- per maand, te vermeerderen met de wettelijke verschuldigde omzetbelasting en ten behoeve van:

- bijdrage VvE;
- onderhoud buitenterrein;
- onderhoud en periodieke controle airco.

Voorschot servicekosten:

€ 200,- per maand, te vermeerderen met de wettelijk verschuldigde omzetbelasting ten behoeve van water en elektra.

Daadwerkelijk gebruik wordt jaarlijks afgerekend met huurder door middel van de in het gehuurde aanwezige tussenmeters.

Algemeen

Huurprijsindexering:

Jaarlijks, voor het eerst één jaar na ingangsdatum van de huurovereenkomst, op basis van de wijziging van het maandindexcijfer volgens de consumentenprijsindex (CPI) reeks "alle huishoudens" (2006=100), gepubliceerd door het Centraal Bureau voor de Statistiek (CBS).

Zekerheidstelling:

Een bankgarantie of waarborgsom ter grootte van een betalingsverplichting van 3 maanden huur te vermeerderen met de wettelijke omzetbelasting en servicekosten.

Huurcontract:

Huurovereenkomst conform het standaardmodel van de Raad voor Onroerende Zaken (ROZ), zoals gehanteerd door de Nederlandse Vereniging voor Makelaars (NVM).

BTW:

Huurder garandeert aan verhuurder dat hij het huur-object per datum van ingang van de huurovereenkomst voor tenminste het bij de wet vastgestelde minimumpercentage blijvend zal gebruiken voor doeleinden die recht geven op aftrek van BTW.

Huurder zal op eerste verzoek van verhuurder per ommegaande een onherroepelijke volmacht aan verhuurder en zijn eventuele rechtsopvolger(s) verlenen om mede namens hem een optieverzoek tot belaste verhuur in te dienen.

Indien huurder echter niet (meer) voldoet aan de wettelijke criteria voor belaste verhuur of een optieverzoek tot belaste verhuur niet (meer) door de inspecteur der belastingen wordt gehonoreerd, dan zal huurder het gehele daardoor financieel te lijden nadeel voor verhuurder aan verhuurder vergoeden, overeenkomstig de ter zake op te nemen bijzondere bepalingen van de huurovereenkomst.

Huurtermijn:

5 jaar met verlengingsperioden van telkens 5 jaar.

Huurbetaling:

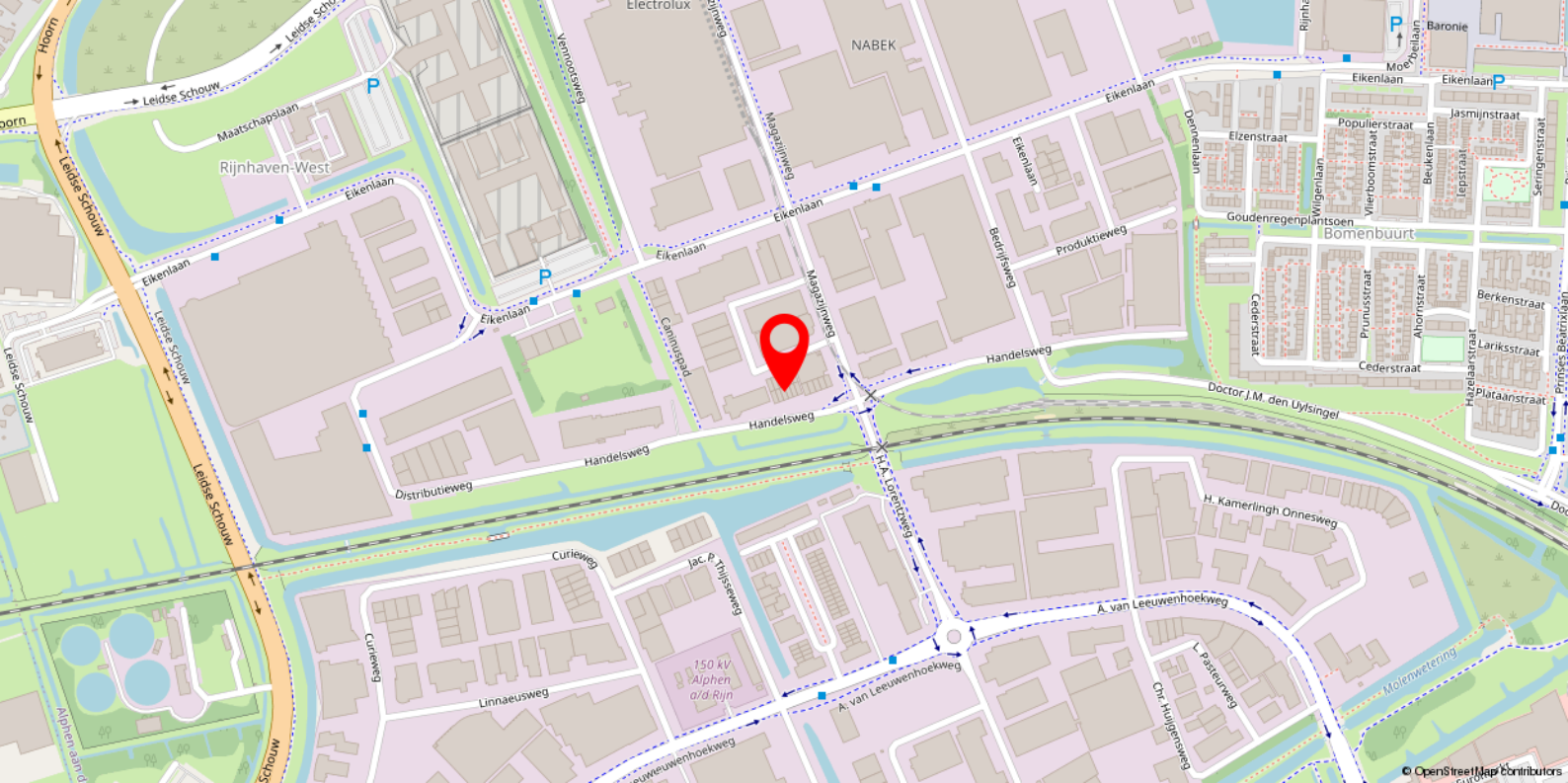
Per maand vooruit.

Bijzonderheden

Elke transactie behoeft de nadrukkelijke goedkeuring van eigenaar.

Disclaimer

Er kunnen op geen enkele wijze rechten worden ontleend aan, noch aanspraak gemaakt worden op de inhoud van deze website. De verstrekte informatie is van algemene aard en uitsluitend bedoeld ter indicatie. Hoewel deze informatie met de grootst mogelijke zorgvuldigheid is samengesteld, aanvaarden wij geen aansprakelijkheid voor mogelijke onjuistheden of onvolledigheden. Alle informatie op deze website is onder voorbehoud en kan zonder nadere aankondiging worden gewijzigd. Wij raden geïnteresseerden aan om bij concrete interesse de juistheid van de informatie zelf te verifiëren en adviseren om juridisch advies in te winnen alvorens over te gaan tot een huurovereenkomst.



Locatie

Het object is gesitueerd aan de handelsweg te Alphen aan den Rijn en ligt op een gunstige locatie nabij de verbindingswegen N11 en de N207, welke een goede aansluiting bieden op de snelwegen richting Rotterdam, Amsterdam, Den Haag en Utrecht.

Per openbaar vervoer is het bedrijventerrein Rijnhaven ook goed bereikbaar dankzij de directe (bus)verbinding met station Alphen aan den Rijn.

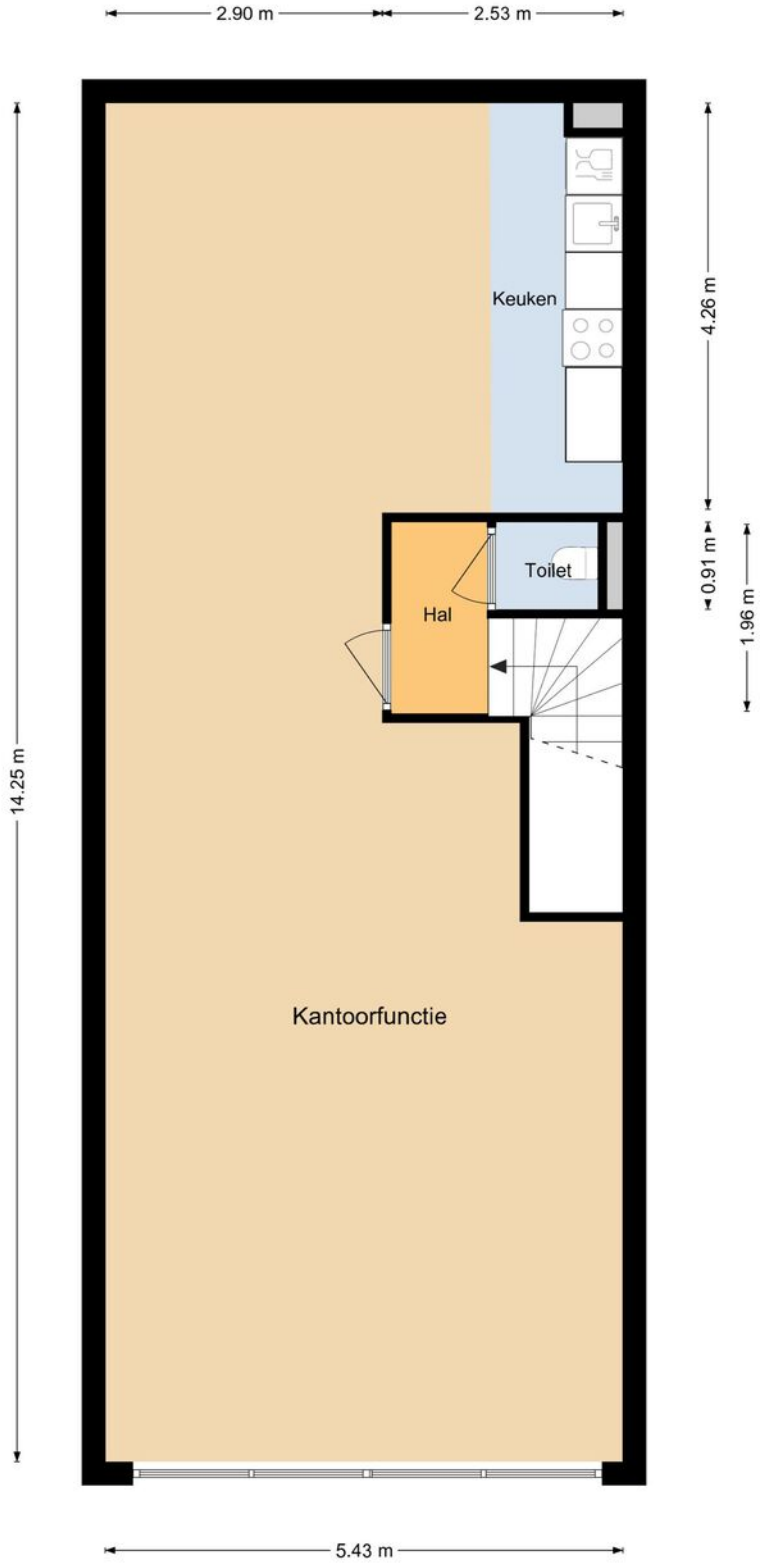






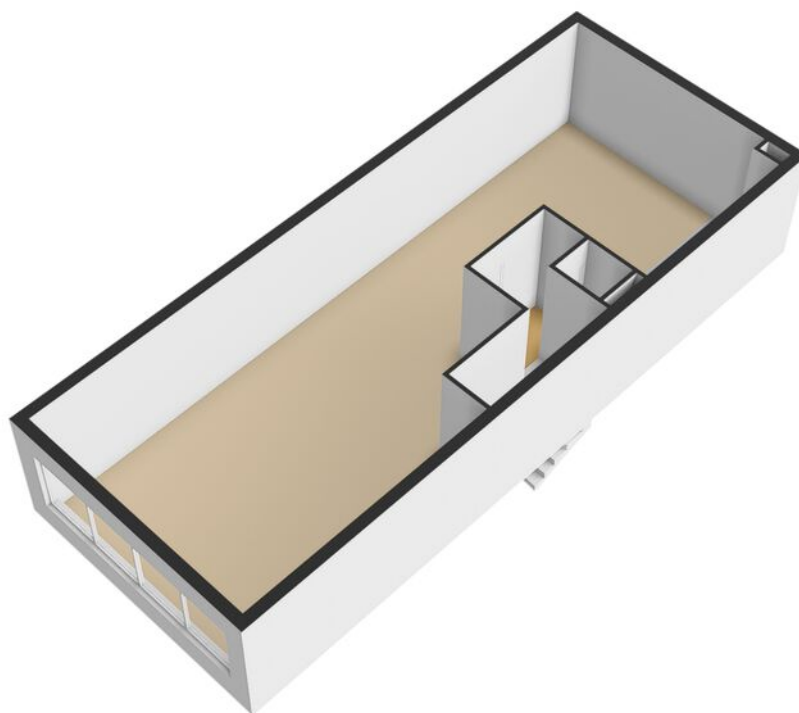


Plattegrond



Handelsweg 18, Alphen aan den Rijn
1e verdieping

Plattegrond



Heeft u interesse in dit pand?

Neem dan zo snel mogelijk contact met ons op



Kantoor Alphen a/d Rijn
Flemingweg 8
2408 AV Alphen a/d Rijn



(0172) 47 02 47



alphen@basis.nl

Waarom kiezen voor Basis?

- ✓ Al 35 jaar de marktleider in de Randstad
- ✓ Deskundig advies met een persoonlijke touch
- ✓ Gedreven om het beste eindresultaat te behalen
- ✓ Proactief, communicatief en altijd een vast aanspreekpunt
- ✓ NVM Business Makelaar
- ✓ Vastgoed gecertificeerd

Bezichtiging inplannen? Bel (0172) 47 02 47