



Nobelstraat 8 BU4, 2693 BC 's-Gravenzande

Vraagprijs € 350.000,00 kosten koper

Omschrijving

Een bedrijfsunit van ca. 51m², een entresol van ca. 21m² op de eerste verdieping en een kantoorruimte van ca. 49m² op de tweede verdieping.

Op het bedrijventerrein "Teylingen" in 's-Gravenzande ligt deze bedrijfsunit. Dankzij de gunstige ligging nabij uitvalswegen richting de A20, A4 en Den Haag is het terrein goed bereikbaar, wat het een aantrekkelijke locatie maakt.

Indeling:

Begane grond (bedrijfsruimte)

Entree via overheaddeuren met meterkast en aansluiting op glasvezel. De bedrijfsruimte heeft een oppervlakte van circa 51 m² en is praktisch ingedeeld. Tevens bevinden zich hier een dubbele toiletruimte, een trapkast en opstel mogelijkheden voor koelkasten.

Eerste verdieping (entresol)

Entresol met een oppervlakte van circa 21 m².

Tweede verdieping (kantoorruimte)

Kantoorruimte van circa 49 m², voorzien van een eigen toiletruimte, douche en een keukenopstelling. Daarnaast is de verdieping uitgerust met een airconditioning en een cv-ketel van circa 3 jaar oud.

Bijzonderheden:

- Het bouwjaar is 2006.
- Toegang middels overheaddeuren ca. 4.46 mtr hoog.
- Het kantoor is voorzien van airconditioning.
- Centrale verwarming middels cv-combiketel (3 jaar oud).
- Bedrijfsruimte en kantoorruimte zijn voorzien van betonnen vloeren.
- Bedrijfsruimte en kantoorruimte kunnen apart van elkaar worden verwarmd.
- Verwarming en afzuiging op de verdiepingen zijn apart te regelen.
- Meterkast met 8 groepen.
- Parkeergelegenheid voor en nabij de unit.

Kenmerken

Hoofdfunctie

Hoofdfunctie: Bedrijfsruimte

Voorzieningen: Overheaddeuren, krachtstroom, toilet

Luchtbehandeling: Airco

Prijs: € 350.000,-

Oppervlakte: 121 m²

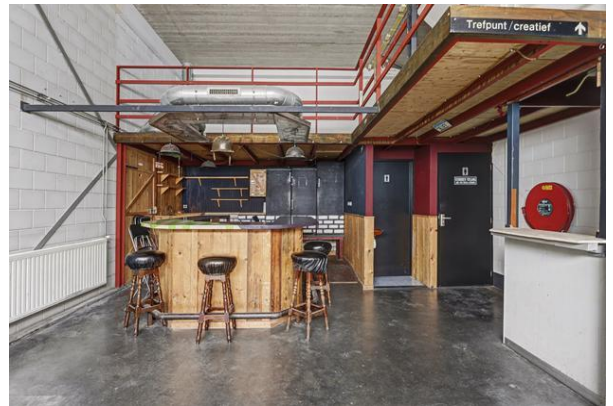
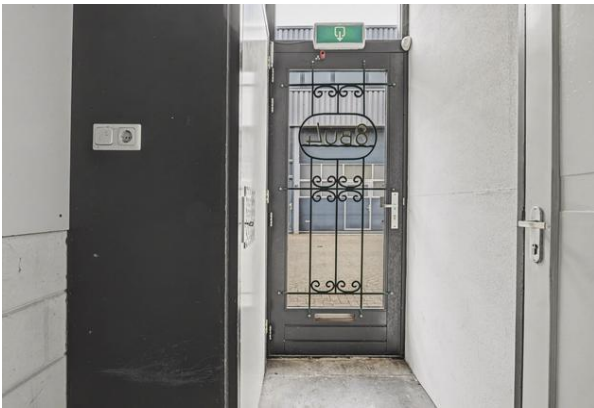
Vrije hoogte: 446 cm

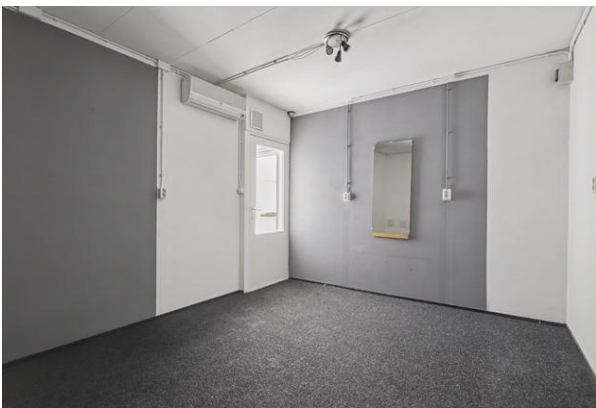
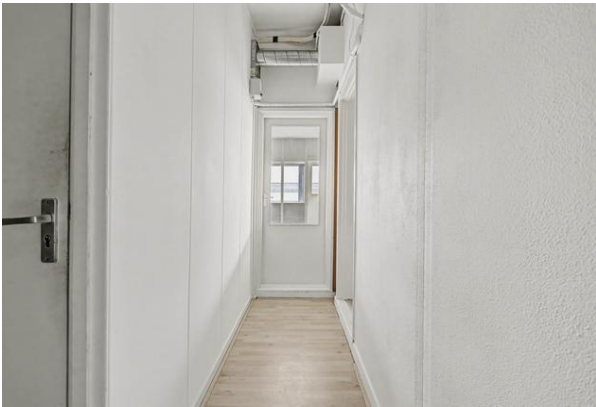


Locatiekaart



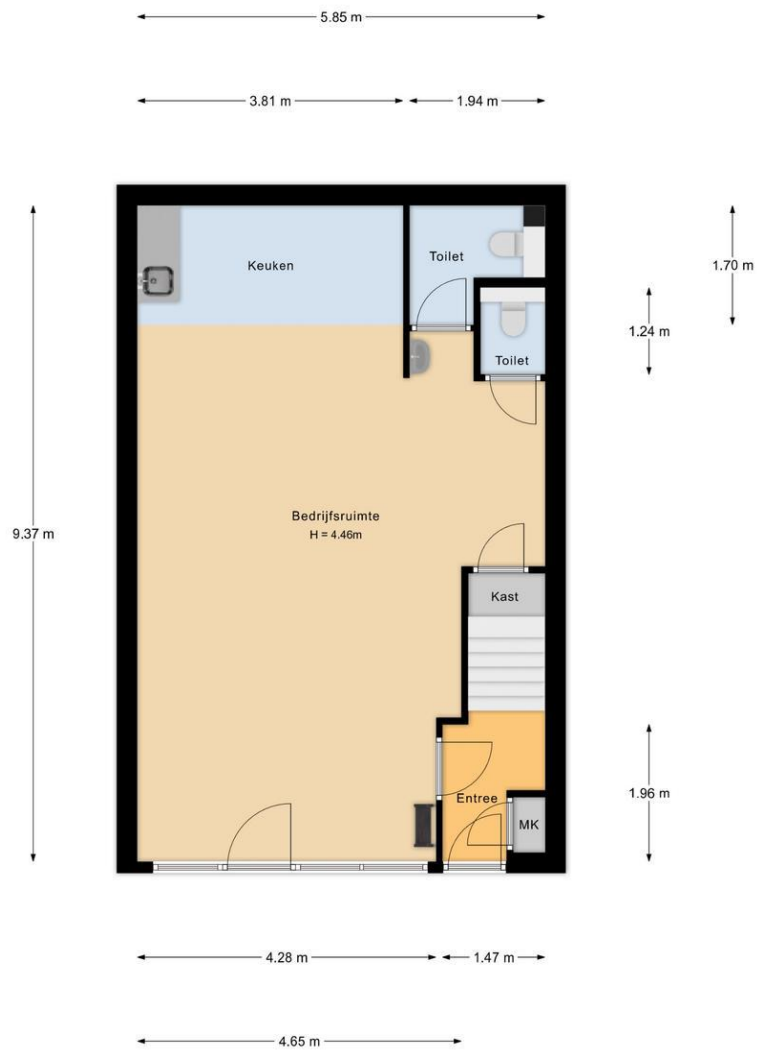
Foto's







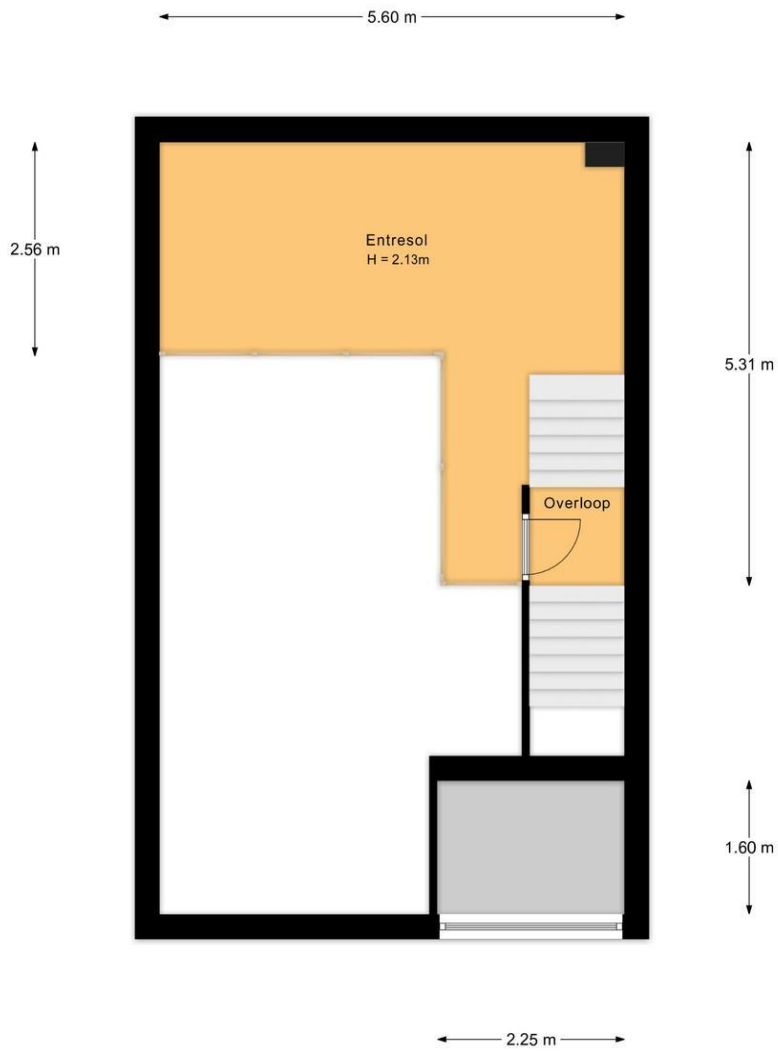
Plattegrond



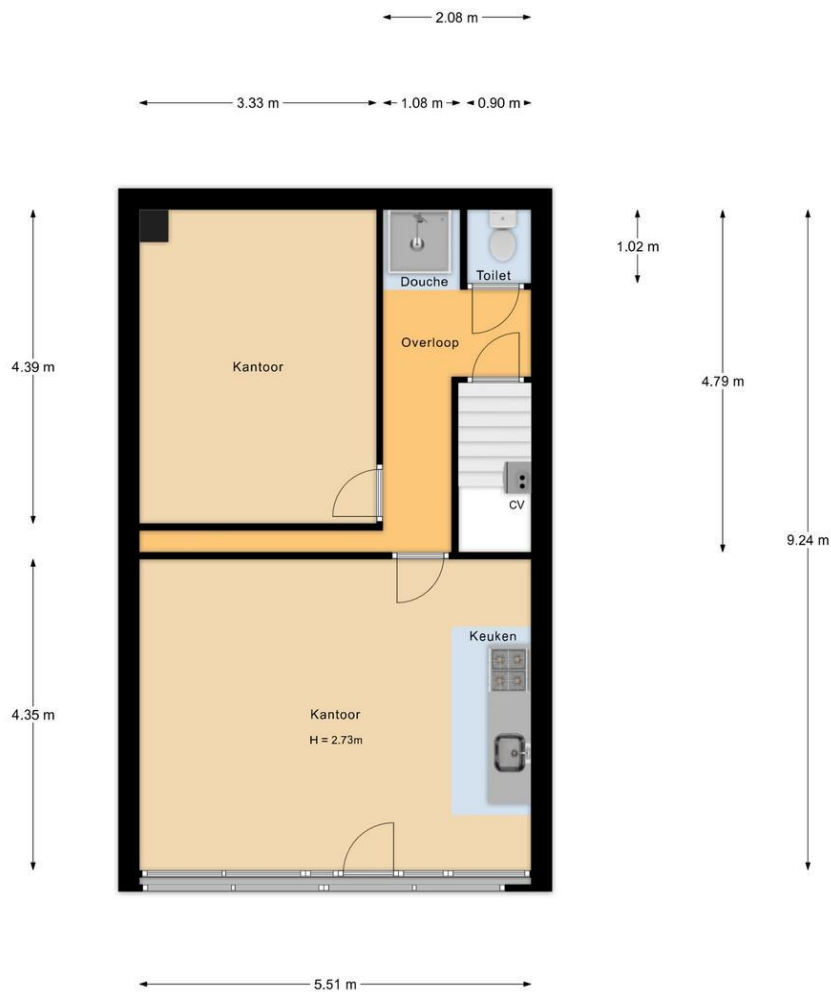
Begane Grond



Begane Grond Tuin



1e Verdieping



2e Verdieping