

Bedrijvenpark Best

Hoogwaardige nieuwbouw bedrijfsunits te koop op Bedrijventerrein Breeven!

De Waal 24 - 28 Best



23 bedrijfsunits vanaf circa 54 m² tot circa 189 m²

Verdeeld over 2 of 3 bouwlagen en met 1 tot 5 parkeerplaatsen

TE KOOP

TE KOOP

De Waal 24-28 te Best (5684 PH)



TE KOOP

De Waal 24-28 te Best (5684 PH)



TE KOOP

De Waal 24-28 te Best (5684 PH)



TE KOOP

De Waal 24-28 te Best (5684 PH)



TE KOOP

De Waal 24-28 te Best (5684 PH)

Locatiegegevens

Locatie:

De te koop aangeboden nieuwbouw bedrijfsunits met parkeerplaatsen in dit bedrijfscomplex Breevenpark Best aan De Waal te Best zijn gelegen op bedrijventerrein Breeven. Het representatieve bedrijventerrein Breeven kenmerkt zich door met name de aanwezigheid van lichte industriële en logistieke activiteiten alsmede kantoren. In de directe omgeving zijn onder andere gevestigd: Matas Electronics, Brabant Engineering, SRP, 365zon.nl en Smart Robotics.

Bereikbaarheid:

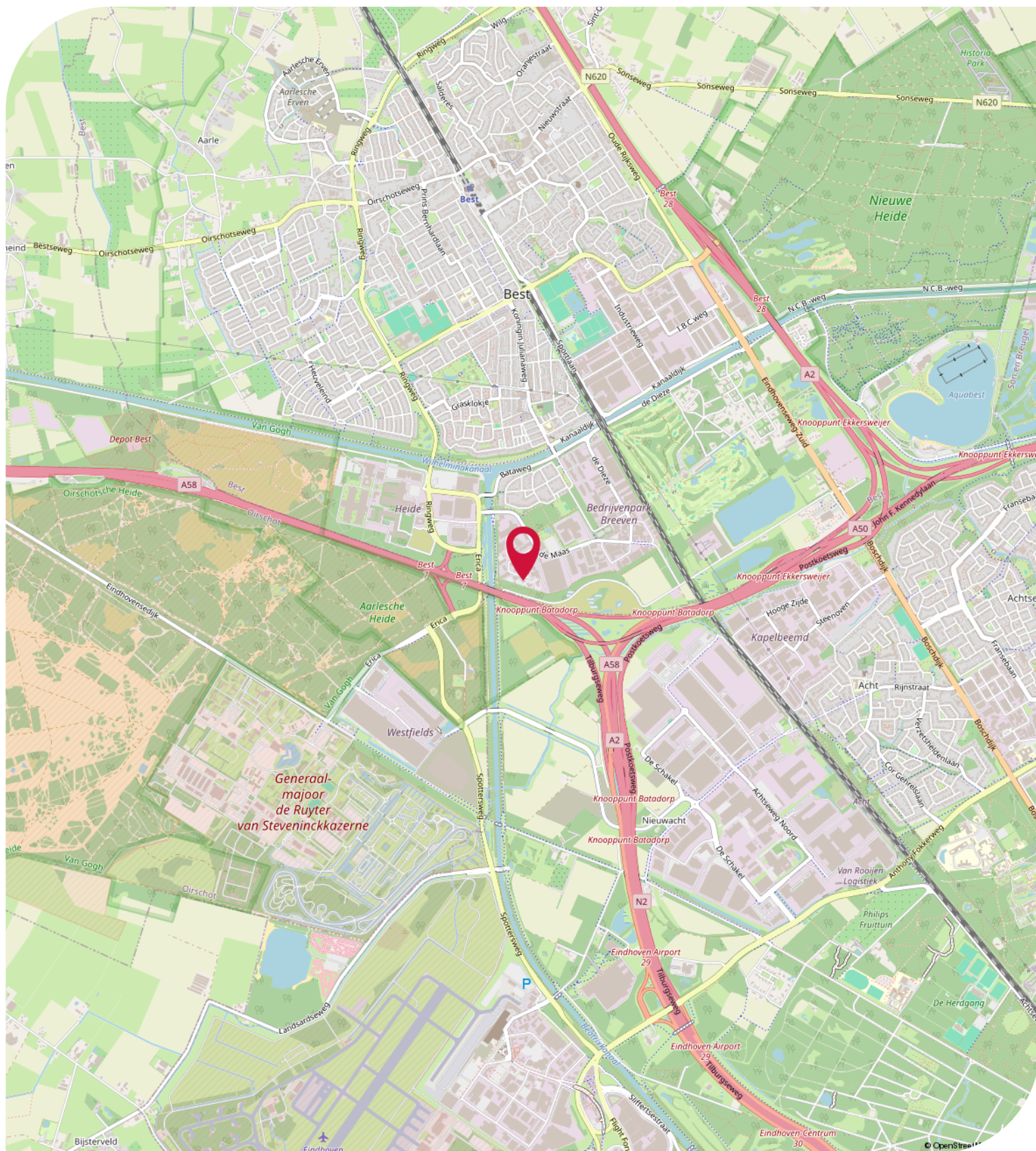
De bereikbaarheid met eigen vervoer is goed te noemen. Het bedrijventerrein is gelegen aan de snelweg A58 (Eindhoven – Tilburg) bij de op- en afritten hiervan. Via de noordoostzijde van het bedrijventerrein zijn de op- en afritten van de Rijksweg A2 (Eindhoven – Amsterdam) binnen enkele minuten bereikbaar. De bereikbaarheid met openbaar vervoer is goed. Op loopafstand van het object bevindt zich een bushalte. Bovendien bevindt zich bij het centrum van Best een NS-station (traject Eindhoven – 's Hertogenbosch).



TE KOOP

De Waal 24-28 te Best (5684 PH)

Bereikbaarheid



Objectgegevens

Beschikbare oppervlakte voor de verkoop:

23 bedrijfsunits - van circa 54 m² tot circa 189 m² - onderverdeeld in:

Unit 01: circa 148 m² bedrijfsruimte (b.v.o) - gelijk verdeeld over 2 bouwlagen - 1 parkeerplaats

Unit 02: VERKOCHT

Unit 03: VERKOCHT

Unit 04: IN OPTIE

Unit 05: VERKOCHT

Unit 06: circa 82 m² bedrijfsruimte (b.v.o) - gelijk verdeeld over 2 bouwlagen - 2 parkeerplaatsen

Unit 07: IN OPTIE

Unit 08: VERKOCHT

Unit 09: IN OPTIE

Unit 10: VERKOCHT

Unit 11: VERKOCHT

Unit 12: VERKOCHT

Unit 13: circa 128 m² bedrijfsruimte (b.v.o) - gelijk verdeeld over 2 bouwlagen - 2 parkeerplaatsen

Unit 14: circa 118 m² bedrijfsruimte (b.v.o) - gelijk verdeeld over 2 bouwlagen - 2 parkeerplaatsen

Unit 15: VERKOCHT

Unit 16: circa 124 m² bedrijfsruimte (b.v.o) - gelijk verdeeld over 2 bouwlagen - 2 parkeerplaatsen

Unit 17: VERKOCHT

Unit 18: circa 124 m² bedrijfsruimte (b.v.o) - gelijk verdeeld over 2 bouwlagen - 2 parkeerplaatsen

Unit 19: IN OPTIE

Unit 20: circa 114 m² bedrijfsruimte (b.v.o) - gelijk verdeeld over 2 bouwlagen - 2 parkeerplaatsen

Unit 21: circa 155 m² bedrijfsruimte (b.v.o) - gelijk verdeeld over 2 bouwlagen - 2 parkeerplaatsen

Unit 22: IN OPTIE

Unit 23: IN OPTIE

*Unit 8, 9 en 11 en unit 21 en 23 hebben een dakterras op de tweede verdieping

Parkeergelegenheid:

Elke bedrijfsunit beschikt over 1 tot 4 parkeerplaatsen, gelegen op eigen terrein.

Opleveringsniveau/kenmerken bedrijfsunits:

- betonnen verdiepingsvloeren
- vloerbelasting begane grond 1.000 kg/m² en voor de verdieping 400 kg/m²
- vrije hoogte begane grond circa 3,7 meter
- vrije hoogte verdieping circa 3,25 meter
- alle unit zijn voorzien van een overheaddeur 3,3 x 3,2 meter (HxB) (2,6 meter bij unit 2 t/m 7)
- alle units hebben een separate loopdeur
- eigen nutsvoorzieningen per unit (elektra, water, riool), aansluiting water en elektra niet in koopsom inbegrepen
- moderne, luxe architectuur met een hoogwaardige afwerking
- elke unit is volledig gasloos en energiezuinig door hoge isolatiewaarde
- lidmaatschap Vereniging van Eigenaren
- mogelijkheid tot plaatsen van reclameaanduiding op de gevel
- solide investering met uitstekende verhuurmogelijkheden
- units zijn voor gebruiker 24 uur per dag toegankelijk
- mogelijkheid tot het plaatsen van een warmtepomp, zonnepanelen en laadpalen

TE KOOP

De Waal 24-28 te Best (5684 PH)

Objectgegevens

Opleveringsniveau terrein:

- 100% bestraat met betonklinkers

Aanvaarding:

Q1 2027 (prognose)

Kadastrale gegevens De Waal 24 - 28 te Best:

Gemeente: Best

Sectie: F

Perceelnummer: 679

Oppervlakte: 3.057 m² (gedeeltelijk perceel)

Bestemmingsplan:

Het bestemmingsplan van dit nieuwbouw bedrijfscomplex aan De Waal 24-28 te Best op Bedrijventerrein Breeven is op te vragen via één van onze bedrijfsmakelaars bij Bossers & Fitters Bedrijfshuisvesting B.V. en/of via de website ruimtelijkeplannen.nl.

Bouwjaar:

2026

TE KOOP

De Waal 24-28 te Best (5684 PH)

Koopgegevens

Koopsom

Unit 01: € 269.950,00 vrij op naam

Unit 02: VERKOCHT

Unit 03: VERKOCHT

Unit 04: IN OPTIE

Unit 05: VERKOCHT

Unit 06: € 169.950,00 vrij op naam

Unit 07: IN OPTIE

Unit 08: VERKOCHT

Unit 09: IN OPTIE

Unit 10: VERKOCHT

Unit 11: VERKOCHT

Unit 12: VERKOCHT

Unit 13: € 239.950,00 vrij op naam

Unit 14: € 227.750,00 vrij op naam

Unit 15: VERKOCHT

Unit 16: € 239.950,00 vrij op naam

Unit 17: VERKOCHT

Unit 18: € 239.950,00 vrij op naam

Unit 19: IN OPTIE

Unit 20: € 224.950,00 vrij op naam

Unit 21: € 289.950,00 vrij op naam

Unit 22: IN OPTIE

Unit 23: IN OPTIE

Bijzonderheden:

Geén overdrachtsbelasting (10,4%) van toepassing.

Notaris:

Nader te bepalen.

B.T.W.:

De koopsom is te vermeerderen met de geldende B.T.W.

Meer informatie:

Wenst u meer informatie over deze hoogwaardige nieuwbouw bedrijfsunits welke te koop zijn aan De Waal 24-28 te Best, neem dan vrijblijvend contact op met één van de bedrijfsmakelaars bij Bossers & Fitters Bedrijfshuisvesting B.V.

Onze bedrijfsmakelaar de heer Bas Deitmerts RM RT is van alle beschikbare informatie op de hoogte betreffende de verkoop van deze nieuwbouw bedrijfsunits op Bedrijvenpark Best gelegen aan De Waal 24-28 te Best.



TE KOOP

De Waal 24-28 te Best (5684 PH)

Kadastrale Kaart

Kadastrale kaart

Uw referentie: Bjom



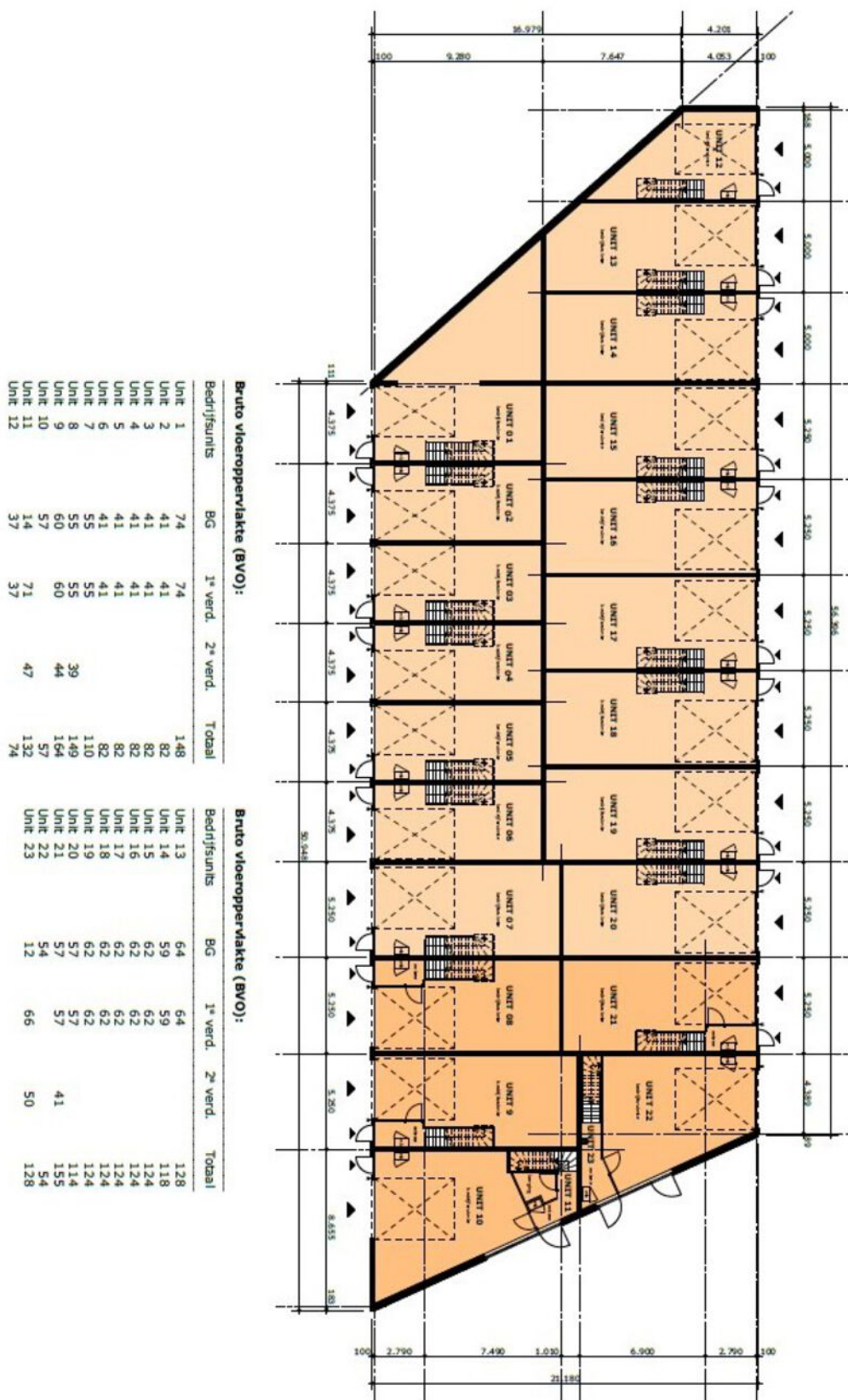
0 10 20 30 40 50m

12345	Deze kaart is noordgericht	Schaal 1: 1000	
25	Perceelnummer	Kadastrale gemeente Best	
	Huisnummer	Sectie F	
	Vastgestelde kadastrale grens	Perceel 679	
	Voorlopige kadastrale grens		
	Administratieve kadastrale grens		
	Bebouwing		

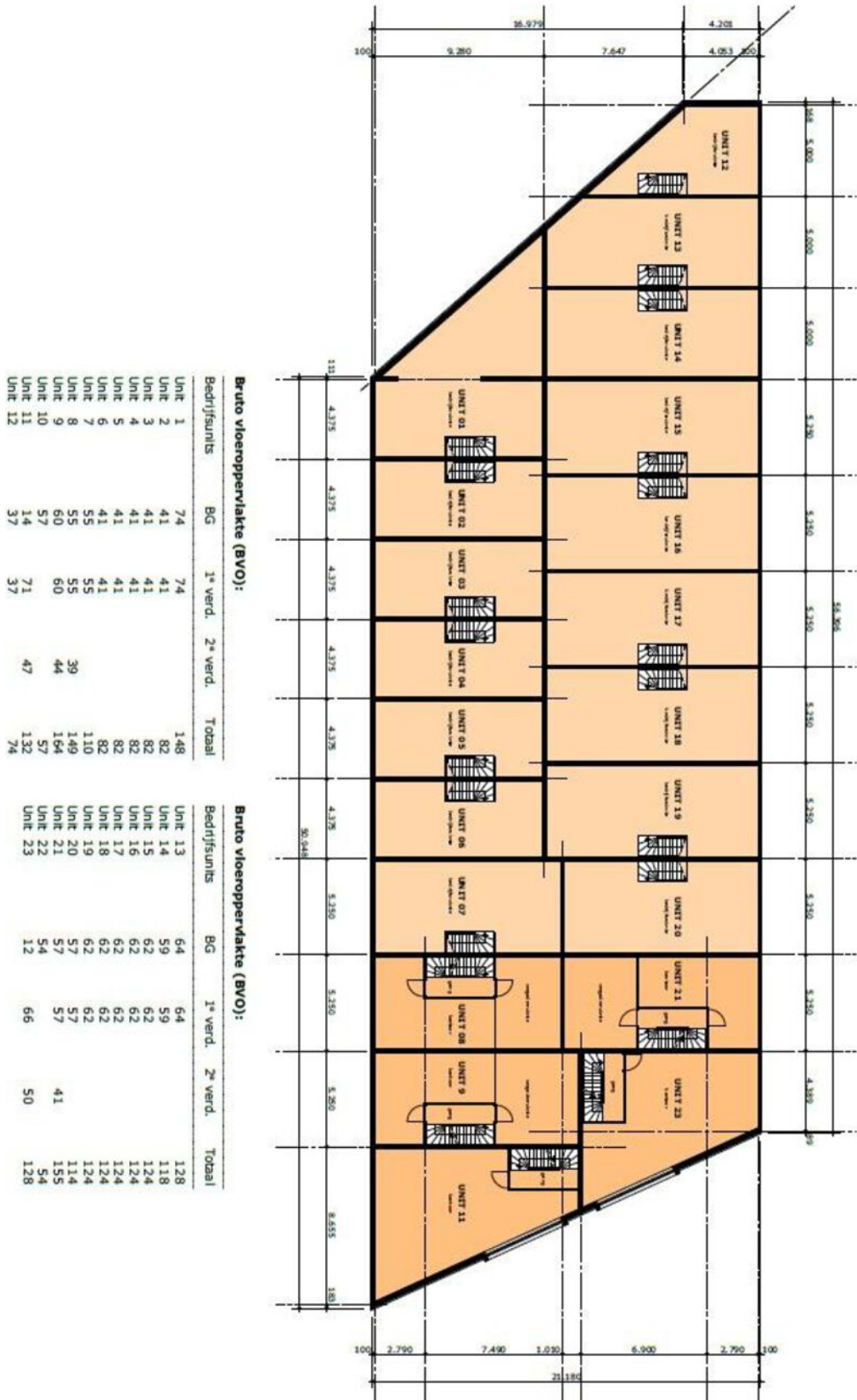
Voor een eensluidend uittreksel, geleverd op 2 februari 2021
De bewaarder van het kadaster en de openbare registers

Aan dit uittreksel kunnen geen betrouwbare maten worden ontleend.
De Dienst voor het kadaster en de openbare registers behoudt zich de intellectuele eigendomsrechten voor, waaronder het auteursrecht en het databankenrecht.

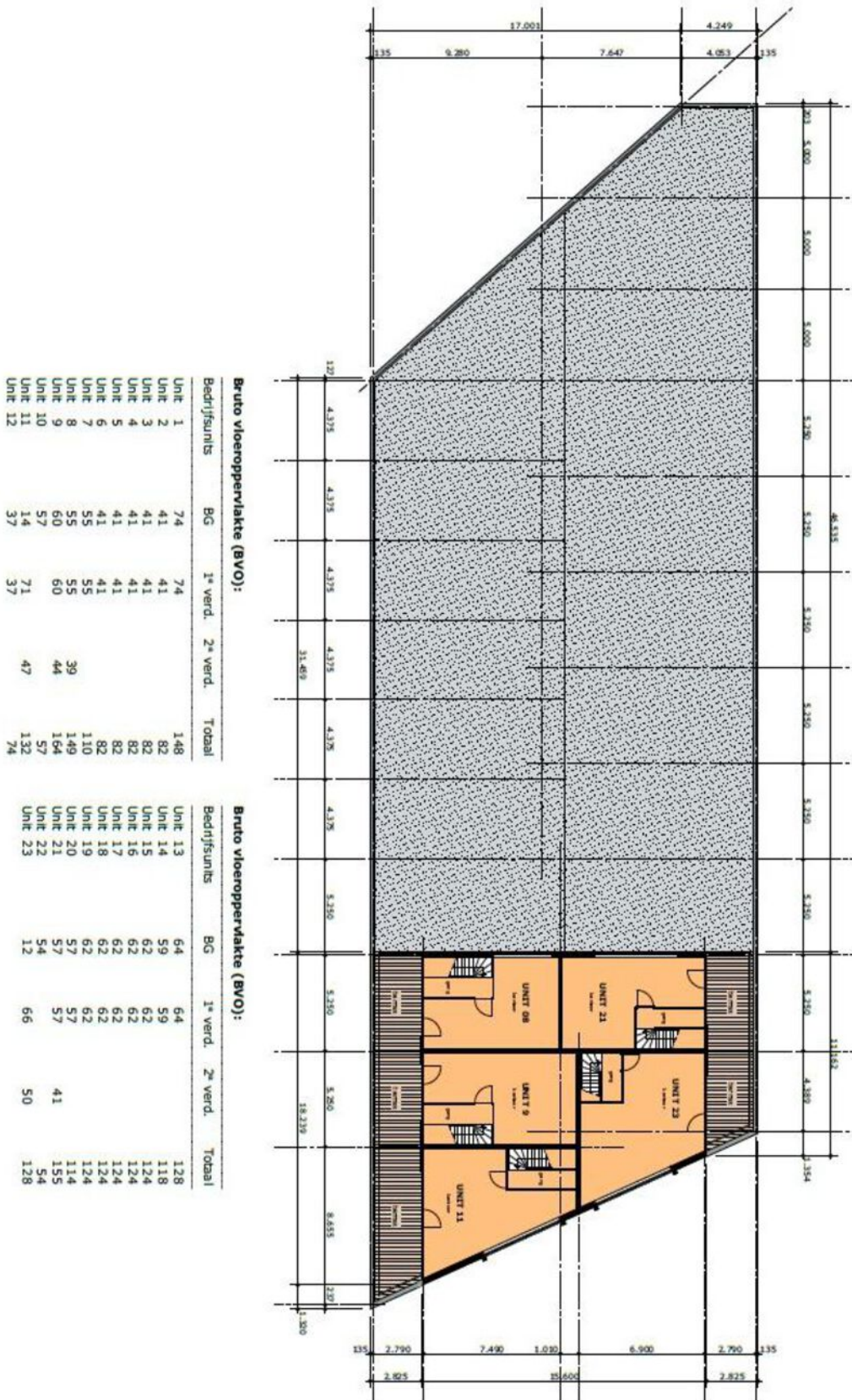
Plattegrond - Begane grond



Plattegrond - 1e verdieping



Plattegrond - 2e verdieping



TE KOOP

De Waal 24-28 te Best (5684 PH)

**BOSSERS
FITTERS**
realisten in vastgoed

Contactgegevens



Voor nadere informatie en/of bezichtiging, kunt u een afspraak maken met onze bedrijfsmakelaar:

Bedrijfsmakelaar: Bas Deitmers RT
Telefoon: +31 (0)6 13 35 25 49
E-mail: bas@bossers-fitters.nl

Vermelde gegevens zijn naar onze mening uit betrouwbare bron afkomstig en met de grootste zorg samengesteld. Bedrijfsmakelaar Bossers & Fitters Bedrijfshuisvesting B.V. aanvaardt echter geen enkele aansprakelijkheid omtrent de juistheid van deze gegevens. Deze informatie wordt vrijblijvend verstrekt aan meerdere partijen en is geen aanbod in de zin van het Burgerlijk Wetboek, doch uitsluitend een uitnodiging tot onderhandelen. Wij behouden ons het recht voor dat onze opdrachtgever zijn goedkeuring dient te verlenen aan een eventuele transactie.

Plattegronden en tekeningen: het is de verhuurder/verkoper voorbehouden om wijzigingen aan te brengen in de maatvoering, indeling en het voorzieningenniveau, welke kunnen afwijken van deze tekening. Aan deze tekening kunnen derhalve geen rechten worden ontleend.