

# BEDRIJFSRUIMTE



HOGEBRINKERWEG 18 001 - 18 036

**HOEVELAKEN**

TE KOOP & TE HUUR

**ZAAK**<sup>®</sup>  
BEDRIJFSMAKELAARS

0342794057 | [info@zaakbedrijfsmakelaars.nl](mailto:info@zaakbedrijfsmakelaars.nl) | [www.zaakbedrijfsmakelaars.nl](http://www.zaakbedrijfsmakelaars.nl)



# KENMERKEN



AANTAL UNITS BESCHIKBAAR	8
AANTAL UNITS TE KOOP	2
METRAGES KOOP	153 m <sup>2</sup> en 132 m <sup>2</sup>
AANTAL UNITS TE HUUR	6
METRAGES HUUR	206 m <sup>2</sup> , 135 m <sup>2</sup> , 153 m <sup>2</sup> , 195 m <sup>2</sup> en 123 m <sup>2</sup>
BOUWLAGEN	2
PARKEERPLAATEN	2, 3 of 4 per gebouw.
BESTEMMING	Bedrijven t/m categorie 3.1

# OMSCHRIJVING

## Algemeen:

Vestig uw onderneming op een representatieve en toekomstbestendige locatie op Businesspark Hoevelaken. Dit moderne businesspark bestaat uit 36 hoogwaardige bedrijfsruimtes en kenmerkt zich door een eigentijdse architectuur met onder andere houten gevelbekleding, karakteristieke bronskleurige accenten en brede oversteken met verlichting, wat zorgt voor een luxe en eigentijdse uitstraling. Binnen het project worden meerdere bedrijfsruimtes zowel te koop en te huur aangeboden.

Rondom het gebouw is ruim voorzien in parkeergelegenheid en het terrein is praktisch ingericht met twee inritten, namelijk vanaf de Hogebrinkerweg en de Oosterinslag. Hierdoor is het complex goed toegankelijk voor grotere voertuigen en aanhangers. Dankzij de combinatie van uitstraling, functionaliteit en bereikbaarheid biedt Businesspark Hoevelaken een uitstekende basis voor ondernemers en beleggers die op zoek zijn naar een duurzame en representatieve bedrijfsruimte met volop mogelijkheden.

## Locatie:

Hoevelaken is een aantrekkelijk gelegen dorp in de provincie Gelderland, nabij de steden Amersfoort en Nijkerk. Het staat bekend om zijn centrale ligging in Nederland, direct bij de kruising van de A1 en A28, waardoor het een belangrijk knooppunt is voor verkeer en logistiek. Daarnaast beschikt Hoevelaken over een eigen treinstation met goede verbindingen richting Amersfoort en Ede/Wageningen en is het dorp omgeven door een groene, landelijke omgeving.

Businesspark Hoevelaken profiteert optimaal van deze strategische ligging en bevindt zich op korte afstand van het centrum, waar diverse voorzieningen zoals supermarkten, winkels en horecagelegenheden aanwezig zijn. Het park is goed bereikbaar met zowel eigen vervoer als openbaar vervoer, met een bushalte in de directe nabijheid en snelle verbindingen naar omliggende steden en regio's.

## Oppervlaktes:

18 003 - Ca. 206 m<sup>2</sup> BVO verdeeld over 2 verdiepingen. (huur - € 1.950,- per maand)  
18 009 - Ca. 135 m<sup>2</sup> BVO verdeeld over 2 verdiepingen. (huur- € 1.300,- per maand)  
18 017 - Ca. 153 m<sup>2</sup> BVO verdeeld over 2 verdiepingen. (koop- € 289.000,-)  
18 018 - Ca. 153 m<sup>2</sup> BVO verdeeld over 2 verdiepingen. (huur- € 1.950,- per maand)  
18 020 - Ca. 132 m<sup>2</sup> BVO verdeeld over 2 verdiepingen. (koop - € 275.000,-)  
18 025 - Ca. 195 m<sup>2</sup> BVO verdeeld over 2 verdiepingen. (huur - € 2.250,- per maand)  
18 034 - Ca. 123 m<sup>2</sup> BVO verdeeld over 2 verdiepingen. (huur - € 1.650,- per maand)  
18 035 - Ca. 123 m<sup>2</sup> BVO verdeeld over 2 verdiepingen. (huur - € 1.650,- per maand)

Prijzen zijn excl. BTW.

Er is geen overdrachtsbelasting verschuldigd.

De bovenvermelde metrage is uitsluitend indicatief. Het object is niet conform NEN 2580 gemeten, derhalve kan geen enkel recht worden ontleend aan de genoemde metrage

## Voorzieningen:

- Monolietvloer op begane grond met een maximale vloerbelasting van 1.000 kg/m<sup>2</sup>.
- Verdiepingsvloer met een maximale vloerbelasting van 250 kg/m<sup>2</sup>.
- Elektrisch bedienbare overheaddeur.
- Separate loopdeur.
- Ventilatioeroosters.
- Stroomvoorziening van 3 x 25 Ampère.
- Trap naar verdieping.
- Raampartijen op de verdieping (HR++ glas).

Voor de verhuur zijn er aanvullende voorzieningen aangebracht.

## Bouwjaar:

2026

## Parkeren:

Per gebouw zijn meerdere parkeerplaatsen beschikbaar.

# OMSCHRIJVING

**Bestemming:**

Enkelbestemming Bedrijventerrein. Bedrijven t/m categorie 3.1 zijn toegestaan.  
(bron: Omgevingswet)

Wij adviseren altijd vooraf het voorgenomen gebruik bij de gemeente te toetsen.

**In geval van huur:****Voorschot servicekosten:**

Huurder wordt zelf contractant bij de nutsbedrijven v.w.b. de levering van water en elektra.

Verder wordt er maandelijks een vast bedrag aan servicekosten in rekening gebracht die betrekking hebben op periodiek onderhoud van het bedrijfscomplex zoals glas-/ gevelbewassing, etc.

**Huurbetaling:**

Per maand vooruit.

**Huurprijsaanpassing:**

Jaarlijks, voor het eerst 1 jaar na huuringangsdatum op basis van het prijsindexcijfer volgens de consumentenprijsindex, reeks CPI-alle huishoudens (2015=100), gepubliceerd door het Centraal Bureau voor de Statistiek.

**Huurgarantie:**

Een waarborgsom ter grootte van een volledige bruto kwartaalverplichting.

**Huur- en verlengingstermijnen:**

5 jaar, verlenging voor telkens 5 jaar. Afwijkende huurtermijnen kunnen in overweging genomen worden.

**Huurcontract:**

Op basis van het standaardmodel van de Raad voor Onroerende Zaken (ROZ).

**BTW:**

het uitgangspunt is een btw belaste verhuur.

**In geval van koop:****BTW:**

Over de koopsom is 21% omzetbelasting (BTW) verschuldigd en geen overdrachtsbelasting.

**Eigendomssituatie:**

Appartementsrechten met Vereniging van Eigenaren

**Kosten VvE:**

Servicekosten worden door de VvE nog nader bepaald en hebben betrekking op:  
- periodiek onderhoud van het bedrijfscomplex zoals glas-/ gevelbewassing, etc.

**Aanvaarding:**

In overleg en vrij van huur en gebruik.

**Zekerheidstelling:**

Koper dient binnen 3 weken na ondertekening van de koopovereenkomst een waarborgsom ter grootte van 10 % van de koopsom te storten bij de notaris.

**Notaris:**

Ter keuze aan de koper.

**Bijzonderheden:**

Deze informatie wordt u verstrekt onder voorbehoud van goedkeuring door verhuurder. De vermelde informatie behelst geen aanbod doch globale informatie van algemene aard. De informatie is niet meer dan een uitnodiging om in onderhandeling te treden. ZAAK Bedrijfsmakelaars staat niet in voor de juistheid en volledigheid van de informatie. Aan de inhoud van deze informatie kunnen geen rechten worden ontleend.











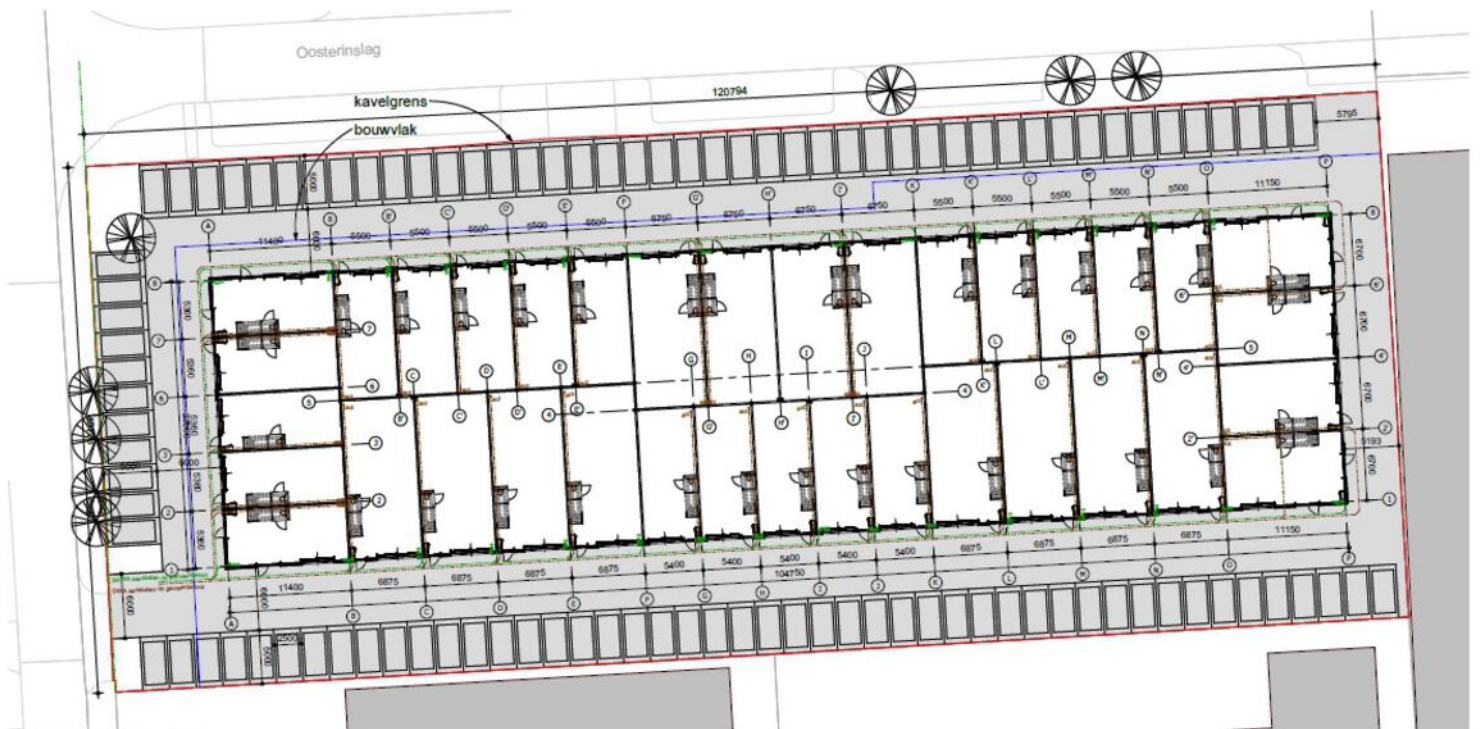






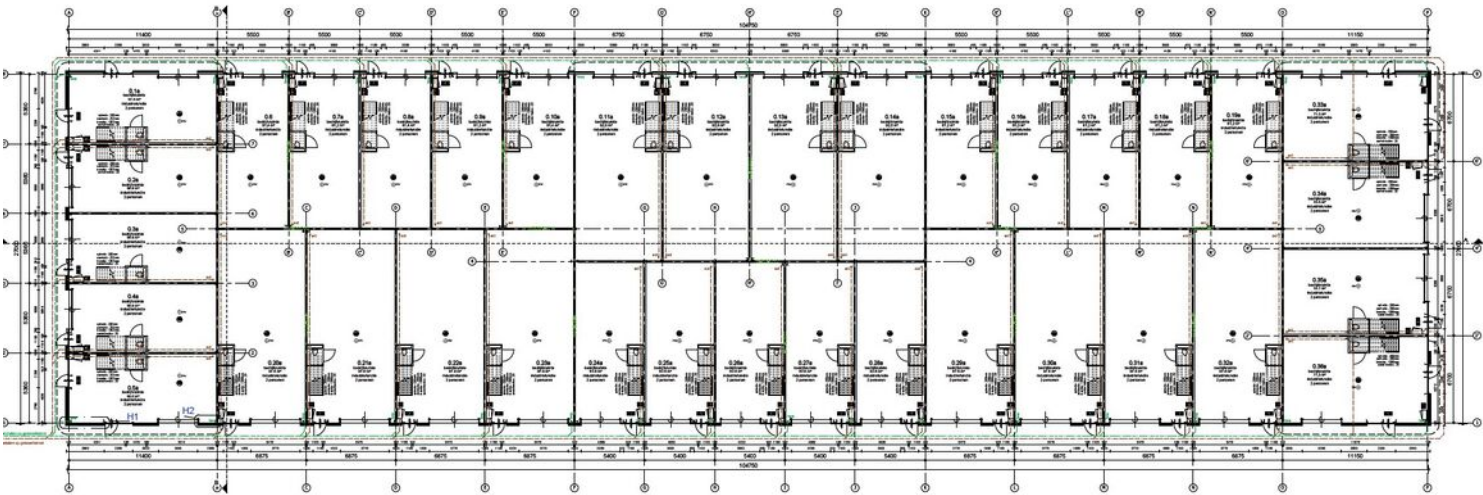


# PLATTEGROND

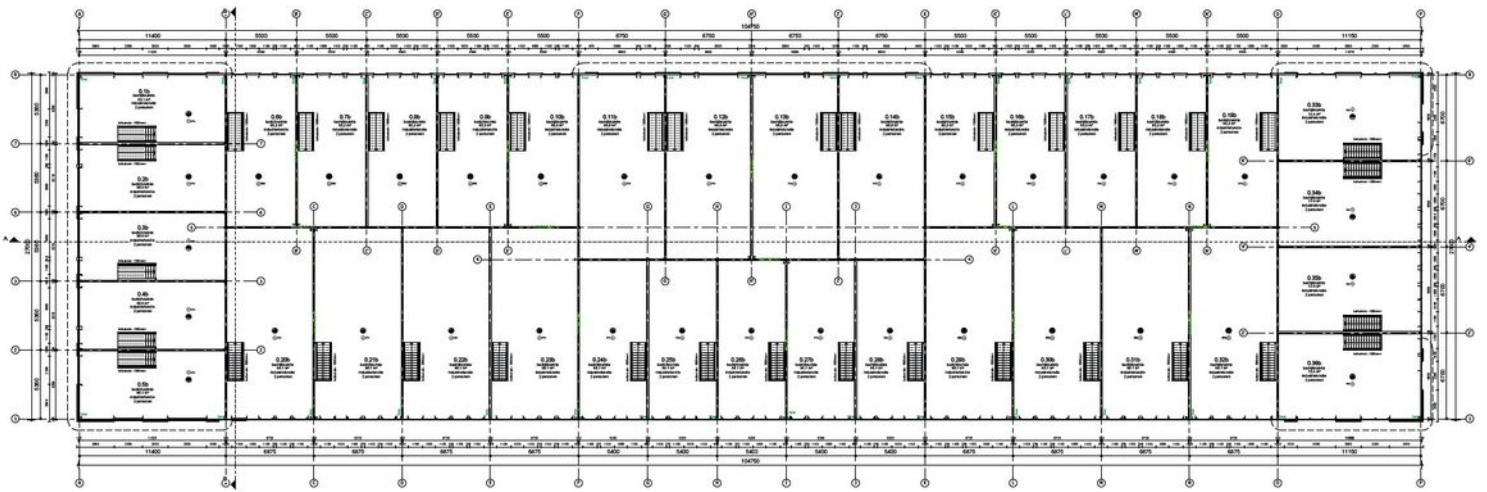


situatie nieuw | schaal 1:200

# PLATTEGROND



# PLATTEGROND



# KADASTRALE KAART

Kadastrale kaart


Uw referentie: acq HHO



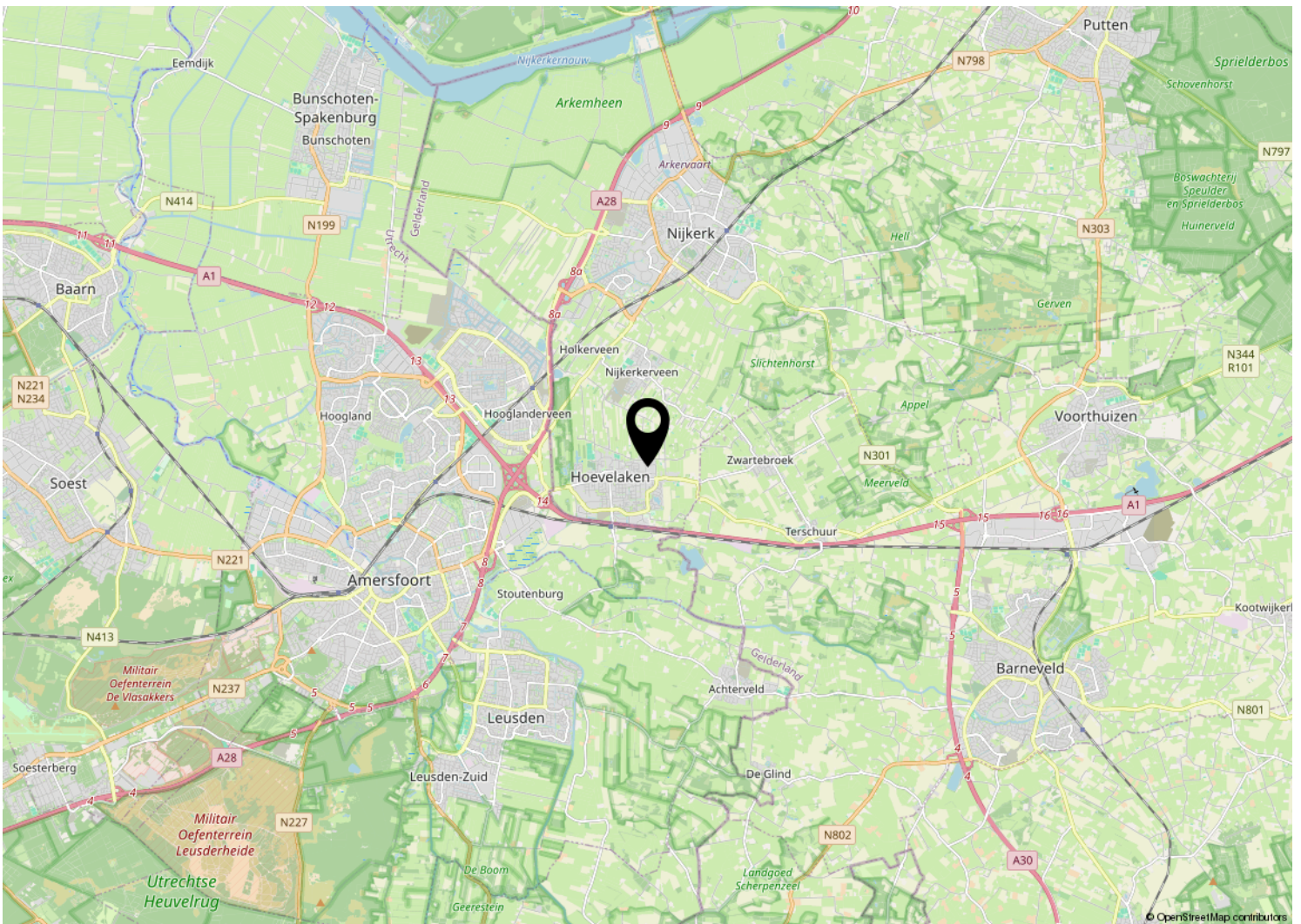
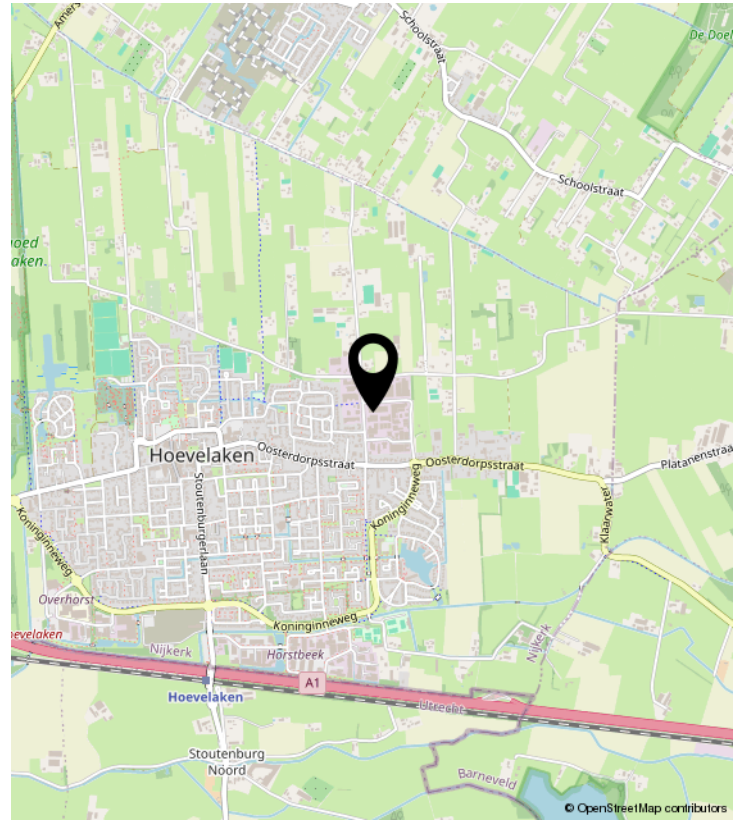
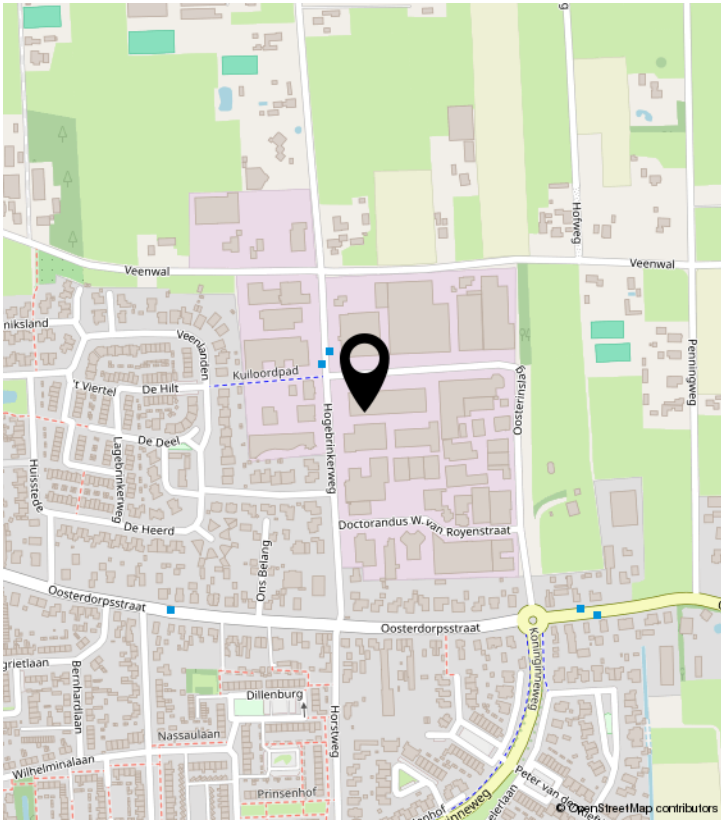
<b>12345</b> Perceelnummer	Deze kaart is noordgericht	Schaal 1: 1000
<b>25</b> Huisnummer		
Vastgestelde kadastrale grens	Kadastrale gemeente	Hoevelaken
Voorlopige kadastrale grens	Sectie	B
Administratieve kadastrale grens	Perceel	1755
Bebouwing		

Voor een eensluitend uittreksel, geleverd op 9 oktober 2024  
De bewaarder van het kadaster en de openbare registers

Aan dit uittreksel kunnen geen betrouwbare maten worden ontleend.  
De Dienst voor het kadaster en de openbare registers behoudt zich de intellectuele eigendomsrechten voor, waaronder het auteursrecht en het databankenrecht.



# LOCATIE OP DE KAART



# ZAAK<sup>®</sup>

B E D R I J F S M A K E L A A R S

## Onze diensten



Bedrijfsmakelaars >



Beleggingen >



Taxaties & Advies >

Bij ZAAK doen we het net even anders. Of het nu gaat om de huur van je eerste bedrijfshal, de aankoop van een tweede bedrijfspand of advies over je investering in vastgoed. Met hart voor je zaak begeleiden we je bij een doordachte groei van je onderneming. Hoe we dat doen? Met persoonlijk contact, korte lijnen en een proactieve houding. Geen korte klappen of een vluchtig advies, maar een lange termijn relatie waar je wat aan hebt. Gewoon, omdat het echt goed moet zijn. Dat is waar ZAAK voor staat.



Dick van Putten

### ZAAK BEDRIJFSMAKELAARS B.V.

Verlengde Parallelweg 4 12 | 3771 LP Barneveld

0342794057 | [info@zaakbedrijfsmakelaars.nl](mailto:info@zaakbedrijfsmakelaars.nl) |

[www.zaakbedrijfsmakelaars.nl](http://www.zaakbedrijfsmakelaars.nl)